



WELDLINE®
by Lincoln Electric

1 ÉQUIPEMENTS DE PROTECTION INDIVIDUELLE

PROTECTION

◆ Masques	6 - 28
◆ Protection respiratoire	29
◆ Masques passifs	30 - 31
◆ Verres de soudage	32 - 33
◆ Lunettes	34 - 37
◆ Vêtements cuir	40 - 47
◆ Chaussures	48 - 49
◆ Gants soudeurs	50 - 55
◆ WELD'her	56 - 58

MASQUE DE SOUDAGE LINCOLN ELECTRIC SÉRIE EURO & VIKING

AMPÉRAGE MINI DE DÉCLENCHEMENT AC/DC: 5A



BOUTON DE MEULAGE EXTERNE EXTRA-PLAT

TRÈS PERFORMANT EN EXTÉRIEUR

**GAMME DE TEINTES AUTO-OBSCURCISSANTES
DIN : 8-13**

GARANTIE **2** ANS

AMPÉRAGE MINI DE DÉCLENCHEMENT AC/DC: 2A

**GAMME DE TEINTES AUTO-OBSCURCISSANTES
DIN : 5-13**

GARANTIE **3** ANS

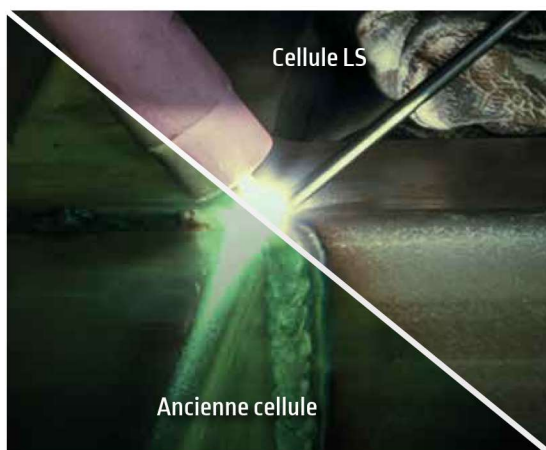


VIKING
WELDING HELMETS

Light Shade technology

Voyez clair! Soudez Mieux!

- ◆ Permet de voir clairement le bain de fusion
- ◆ Améliore la visibilité
- ◆ Réduit la fatigue oculaire

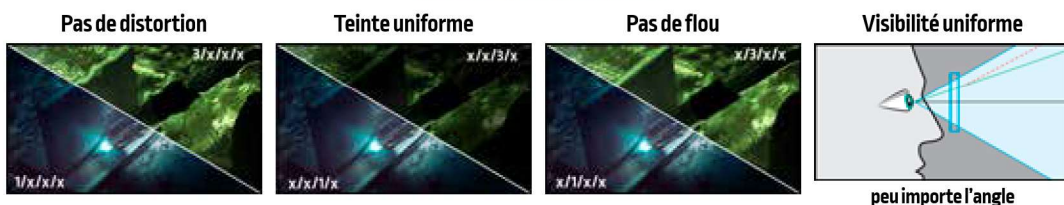


Technologie 4C

- 1 - Clarté - Clarté optique 1/1/1
- 2 - Couleur - Couleur réelle
- 3 - Carat - Léger
- 4 - Visibilité - Uniforme peu importe l'angle



clarté optique 1/1/1



Comparaison des séries de masque de soudage EURO et VIKING

Caractéristiques

	le plus grand			Plus grand		Normal	
	NOUVEAU	NOUVEAU	NOUVEAU	NOUVEAU			
Caractéristiques techniques	Série FGS™	Masques 3350*	Masques 2450*	Eurowave 3.0 LS** Noir / Streetart	Eurosport LS Noir/Weld play	Chameleon 3VO Streetart / Welding Legend / Squad	Euroone
Teinte variable	5-13 Interne	5-13 Interne	5-13 Interne	8-13 Interne	9-13 Interne	8-13 Interne	9-13 Externe
Classe optique	1/1/1	1/1/1	1/1/1	1/1/1	1/1/1/2	1/1/1/2	1/1/1/2
Zone de vision à auto-obscurecissement (mm)	108 x 75	95 x 85	97 x 62	97 x 60	98 x 44	97 x 40	98 x 44
Teinte du Mode Meulage	DIN4/Interne	DIN4/Externe	DIN4/Externe	DIN3/Externe	DIN3,5/Interne	DIN3/No	DIN3,5/Externe
Temps Sombre Claire (sec)	0,0-1,0 ajustement digital	0,1-1,0 entièrement réglable	0,1-1,0 entièrement réglable	0,1-1,0 entièrement réglable	0,1-1,0 Par bouton de numérotation à l'infini	0,1-1,0 Par bouton de numérotation à l'infini	0,1-1,0 Par bouton de numérotation à l'infini
Nombre de capteurs d'Arc	4	4	4	4	2	2	2
Poids (g)	793	606	595	560	475	445	490
Temps de réaction (sec)	1/25 000	1/25 000	1/25 000	1/25 000	1/25 000	1/12 000	1/16 000
technologie optique	Technologie 4C	Technologie 4C	Technologie 4C	Light Shade Technology	Light Shade Technology	Conformité	Conformité
Loupes de grossissement adaptables	Oui	Oui	Oui	Oui	Non	Oui	Non
Ampérage mini de déclenchement	≥2 A /DC ≥2 A /AC	≥2 A /DC ≥2 A /AC	≥2 A /DC ≥2 A /AC	≥2 A /DC ≥2 A /AC	≥5 A /DC ≥5 A /AC	≥5 A /DC ≥5 A /AC	≥10 A /DC ≥10 A /AC
Délai / Sensibilité	Contrôle d'affichage digital	Continu	Continu	Continu	Par bouton de numérotation à l'infini	Par bouton de numérotation à l'infini	Par bouton de numérotation à l'infini
Accessoires bonus	Les fenêtres latérales + Planche de stickers + Sac + Bandana	Planche de stickers + Sac + Bandana	Planche de stickers + Sac + Bandana	-	Planche de stickers	-	-
Taille Cartouche (mm)	122 x 154,5 mm	114 x 133 mm	114 x 133 mm	114 x 133 mm	110 x 90 mm	110 x 90 mm	110 x 90 mm
Zone de vision à auto-obscurecissement (mm²)	8100	8075	6014	5820	4312	3880	4312
Type de Serre-tête	PIVOT QUATRE AXES AMÉLIORÉ	PIVOT X6 AXES	PIVOT X6 AXES	PIVOT QUATRE AXES	FLEXSPEED LS + coussin	FLEX3VO	FLEXONE
Type de batterie	Cellules solaires + 2 CR2450 Piles remplaçables	Cellules solaires + 2 piles remplaçables CR2450	Cellules solaires + 2 piles remplaçables CR2450	Cellules solaires + 2×CR2450 une pile au lithium remplaçable	Cellules solaires + batterie remplaçable (2 piles alcalines AAA)	Cellules solaires + 2 piles alcalines	Cellules solaires, Pas de remplacement de batterie
Options graphiques	1	4	2	2	3	3	1
Points forts	Le meilleur en terme de productivité & sécurité	Les meilleures caractéristiques	Très polyvalent	Teinte claire DIN3	Bonnes caractéristiques	Très bonne classe optique et différents modèles	Efficace pour le meulage

MASQUES

VIKING™ 3250D FGS™ SERIES

La solution unique.

Dans n'importe quel environnement de fabrication, la productivité, la sécurité et le confort d'utilisation sont primordiaux.

Notre série de casques la plus avancée sur le plan technologique comprend un écran transparent "flip-up" avec un revêtement antibuée pour une sécurité et une productivité accrues.










Procédés:

Électrode Enrobée, TIG, TIG pulsé, MIG-MAG, MIG pulsé, Fil Fourré, Gougeage, Meulage

Ce qui est inclus :

- ◆ Livré avec sac de rangement
- ◆ Bandana
- ◆ 5 écrans de protection extérieur
- ◆ 2 écrans de protection intérieurs et une feuille d'autocollants.

Caractéristiques cellule auto-obscureissante

<p>Teinte variable</p> 	<p>Soudage TIG faible ampérage</p> 	<p>Teinte du mode meulage</p>  <p>DIN 4</p>	<p>Temps de réaction</p>  <p>1/25,000 sec</p>	<p>Amélioration des performances en extérieur</p> 
<p>Capteurs d'Arc</p>  <p>4</p>	<p>Classe optique</p>  <p>1/1/1</p>	<p>Confort</p> 	<p>Champ de vision</p>  <p>108 mm x 75 mm</p>	

Caractéristiques clés :

- 1 TECHNOLOGIE 4C®** La technologie de lentille 4C® offre une vue inégalée de l'arc, du bain de fusion et de la pièce à souder tout en réduisant la fatigue oculaire
- 2 La clarté optique parfaite 1/1/1** élimine la distorsion et les zones de flou tout en maintenant une cohérence uniforme de la teinte et en améliorant les performances angulaires
- 3 obscurissement de 8064,5mm²** offre un écran large qui agrandit le champ de vision et améliore le confort et le contrôle durant l'opération de soudage
- 4 Les fenêtres latérales teinte 5** augmentent la vision périphérique
- 5 Le couvre-chef ignifugé** offre une protection contre les projections et améliore le confort
- 6 Le grand écran de meulage intégré** protège les soudeurs des impacts tout en offrant un champ de vision claire pour le meulage et la préparation avant soudage
- 7 Le revêtement anti-buée** aide à maintenir une vue toujours nette
- 8 Le serre-tête 4 axes** permet des ajustements multidirectionnels pour répartir uniformément le poids et améliorer le confort

(EU) 2016/425
Normes harmonisées
EN 166:2001,
EN 379:2003+A1:2009,
EN 175:1997

VIKING

WELDING HELMETS

GARANTIE
3
ANS

lens
technology
4C™

CE



VIKING™ 3250D FGS™
K3540-3-CE

(EU) 2016/425
Normes harmonisées
EN 166:2001,
EN 379:2003+A1:2009,
EN 175:1997

GARANTIE
3
ANS

lens
technology
4C[™]



Cellule à auto-obscurcissement extra large

La cellule à auto-obscurcissement offre un large champs de vision qui améliore la polyvalence et le contrôle du bain par le soudeur.

Maximiser le champ de vision

Le VIKING™ FGS™ 3250D augmente le champ de vision dans les positions ouverte et fermée. Cela améliore la sécurité et la productivité pour les soudeurs.



SÉCURITÉ

- ◆ Conforme CE EN 175, l'écran de meulage à passé tout les tests d'impact pour assurer une haute protection au soudeur
- ◆ Le champ de vision à 161 degrés permet l'inspection des matériaux, le meulage et des mouvements généraux moins dangereux
- ◆ En position fermée les fenêtres latérales teinte 5 augmentent la vision périphérique pendant le soudage
- ◆ Le revêtement anti-buée permet une vue dégagée



PRODUCTIVITÉ

- ◆ L'intégration d'un écran de meulage transparent réduit le temps de mise en œuvre pour les opérations de meulage et élimine le besoin d'un écran facial séparé
- ◆ Le grand champ de vision dans les deux positions réduira les temps d'arc éteint entre les cordons de soudure
- ◆ Le grand champ de vision de la cellule auto-obscurcissante améliore le contrôle du bain par le soudeur.

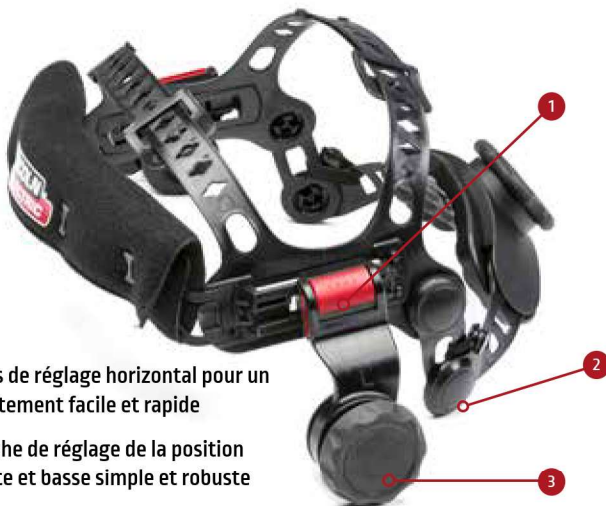


position ouverte



position fermée

PIVOT QUATRE AXES AMÉLIORÉ



- 1 Rails de réglage horizontal pour un ajustement facile et rapide
- 2 Broche de réglage de la position haute et basse simple et robuste
- 3 Bandeaux supérieurs avec modularité sans fin pour s'adapter à toutes les morphologies



NOUVEAU

MASQUES

VIKING™ 3350 SÉRIE 4*

Le nouveau masque de notre série de casques haut de gamme, VIKING™ 3350, est le mélange ultime de confort optique et de polyvalence.

Procédés:

Électrode Enrobée, TIG, TIG pulsé, MIG-MAG, MIG pulsé, Fil Fourré, Gougeage, Meulage.

Ce qui est inclus :

- ◆ Livré avec sac de rangement.
- ◆ Bandana.
- ◆ 5 écrans de protection extérieurs.
- ◆ 2 écrans de protection intérieurs et une feuille d'autocollants.

Gamme de teintes auto-obscureissantes 5-13 pour une utilisation dans toutes les applications de soudage et de coupage au plasma

Performance accrue en extérieur dans n'importe quel environnement

(EU) 2016/425
Normes harmonisées
EN 166:2001,
EN 379:2003+A1:2009,
EN 175:1997

VIKING
WELDING HELMETS

GARANTIE
3
ANS

lens
technology
4C™

CE



VIKING™ 3350 BlackMat

K3034-4-CE



Bouton de meulage externe extra-plat permet une transition transparente entre les modes soudage et meulage.



VIKING™ 3350
Daredevil™

K3683-4-CE



VIKING™ 3350
Motorhead™

K3100-4-CE



VIKING™ 3350
Mojo™

K3101-4-CE

* Lancement officiel en Juillet 2022

Caractéristiques cellule auto-obscureissante

Teinte variable 	Soudage TIG faible ampérage 	Teinte du mode meulage 	Temps de réaction
Capteurs d'Arc 	Classe optique 	Confort 	Champ de vision
	≥ 2 amps (DC) / ≥ 2 amps (AC)	DIN 4	1/25,000 sec
			95 mm x 85 mm

Amélioration des performances en extérieur



SERRE-TÊTE X6 - SUPERIOR COMFORT

- 1 Ajustable, la forme s'adapte et répartit le poids du casque uniformément
- 2 Réglage facile pour une position de repos optimale

NOUVEAU

MASQUES

MASQUES VIKING™ 2450*

Le nouveau et amélioré VIKING™ 2450, notre série de masques premium légers, offre un excellent mélange d'optique, de confort et de polyvalence.

VIKING
WELDING HELMETS

GARANTIE
3
ANS

lens
technology
4C™

CE

ÉQUIPEMENTS DE PROTECTION
INDIVIDUELLE

1

(EU) 2016/425

Normes harmonisées
EN 166:2001,
EN 379:2003+A1:2009,
EN 175:1997

Procédés:

Électrode Enrobée, TIG, TIG pulsé, MIG-MAG, MIG pulsé, Fil Fourré, Gougeage, Meulage.

Ce qui est inclus :

- ◆ Livré avec sac de rangement.
- ◆ Bandana.
- ◆ 5 écrans de protection extérieurs.
- ◆ 2 écrans de protection intérieurs et une feuille d'autocollants.

Caractéristiques cellule auto-obscurissante

Teinte variable



Teinte du mode meulage



DIN 4

Amélioration des performances en extérieur



Soudage TIG faible ampérage



Temps de réaction



1/25,000 sec

Capteurs d'Arc



Classe optique



1/1/1

Confort



Champ de vision



97 mm x 62 mm

VIKING™ 2450 Black

K3028-4-CE

Bouton de meulage

externe extra-plat permet une transition transparente entre les modes soudage & meulage.



Gamme de teintes auto-obscurissantes

5-13 pour une utilisation dans toutes les applications de soudage et de coupage au plasma



VIKING™
Heavy Metal®

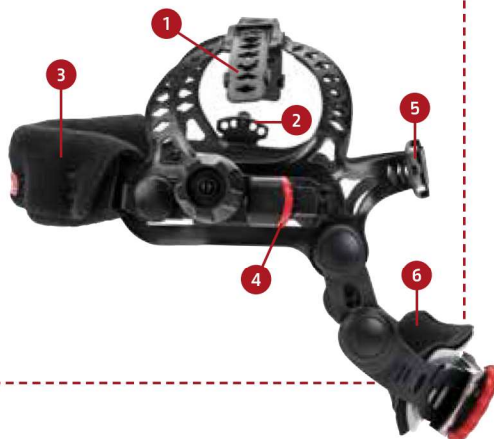
K3029-4-CE

* Lancement officiel en Juillet 2022

Performances extérieures supérieures

pour une utilisation dans tous les environnements

- 3 Bandeaux supérieurs avec modularité sans fin pour s'adapter à toutes les morphologies
- 4 Réglages innovants et faciles à utiliser
- 5 Le bandeau arrière stratégiquement positionné améliore l'équilibre
- 6 Support arrière réglable pour alléger le poids du masque



NOUVEAU

MASQUES

EUROWAVE 3.0 LS**

(EU) 2016/425
Normes harmonisées
EN 166:2001,
EN 379:2003+A1:2009,
EN 175:1997

Masque auto-obscurcissant léger avec une protection de la tête optimisée et un design exclusif.

OPTIQUE PREMIUM avec la **technologie Eclusive LS** qui crée une vue claire comme du cristal et en couleur de l'arc et du bain de fusion. Cela améliore le contrôle et la qualité de la soudure tout en réduisant la fatigue oculaire. De plus, avec une clarté optique de 1/1/1, la lentille EUROWAVE 3.0 LS SERIES ne présente pas d'imperfections courantes telles que le flou et la distorsion et offre une luminosité et des performances constantes quel que soit l'angle.

La légèreté du casque offre un meilleur équilibre et réduit la fatigue.



GARANTIE

2
ANS

Mode meulage
externe

Procédés:

Electrode Enrobée, TIG, TIG pulsé,
MIG-MAG, MIG-MAG pulsé, Fil Fourré,
Gougeage, Coupage Plasma, Meulage.

Ce qui est inclus :

- ◆ 5 écrans de protection extérieurs.
- ◆ 2 écrans de protection intérieurs et une feuille d'autocollants.

Caractéristiques cellule auto-obscurcissante

Teinte variable



Soudage
TIG faible
ampérage



Capteurs d'Arc



Confort



Teinte du
mode meulage



DIN 3

Temps de
réaction



Classe optique



Champ de
vision



EUROWAVE 3.0 LS
Noir

W403900

EUROWAVE 3.0 LS
Streetart

W403901

X4 PIVOT

- ◆ Le bandeau frontal souple et rembourré permet d'éliminer les points de pression.
- ◆ Deux sangles de tête supérieures réglables permettent de répartir le poids pour un meilleur confort.
- ◆ Bandeau arrière réglable à cliquet permettant à l'opérateur de régler le serrage.
- ◆ Réglage par rotation et glissement vers l'avant et l'arrière



** Lancement officiel en Septembre 2022

MASQUES

EUROSPEED LS

Tout le confort et la sécurité de la technologie cristaux liquides LS dans une cagoule de soudage alliant confort, protection et vision naturelle.

OPTIQUE PREMIUM avec la technologie Exclusive LS qui crée une vue claire comme du cristal et en couleur de l'arc et du bain de fusion.

Procédés:

Electrode Enrobée, TIG, TIG pulsé, MIG-MAG, MIG-MAG pulsé, Fil Fourré, Gougeage, Coupage Plasma, Meulage.



Ce qui est inclus :

- ◆ 2 écrans de protection extérieurs, 1 écran intérieur, 1 bandeau anti-transpiration.
- ◆ Coussins de confort sur le serre-tête.
- ◆ Planche de stickers.

Caractéristiques cellule auto-obscurcissante

Teinte variable



Interne

Teinte du mode meulage



DIN 3,5 / Interne

Temps de réaction



1/25,000 sec

Champ de vision



98 mm x 44 mm

Confort



Capteurs d'Arc



2

Classe optique



1/1/1/2

GARANTIE

18
MOIS

EUROSPEED LS

W000403824

Mode meulage
interne



EUROSPEED LS
WELD PLAY

W000403824-6

FLEXspeed

- 1 Réglage dessus de tête
- 2 Réglage à crémaillere
- 3 Coussin de confort
- 4 Bandeau de anti-transpiration amovible



MASQUES

CHAMELEON 3VO

Masque de soudage auto-obscurcissant, confortable et léger avec filtre ADF à démarrage automatique, noir, bleu et rouge. Le revêtement anti-buée aide à maintenir une vue toujours claire.

Procédés:

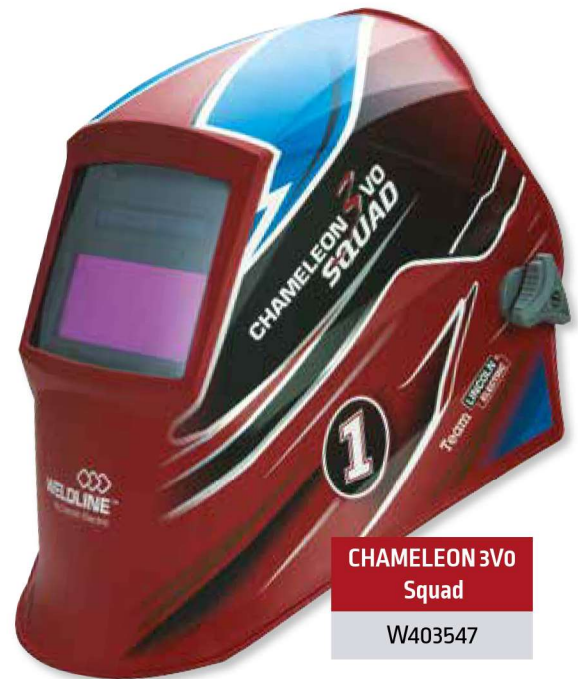
Electrode Enrobée, MIG-MAG.

GARANTIE

1
AN

Ce qui est inclus :

- ◆ Deux écrans de protection extérieurs et deux intérieurs, plus un écran traité antibuée.
- ◆ 1 bandeau anti-transpiration.
- ◆ un coussin de confort.



Caractéristiques cellule auto-obscurcissante

Teinte variable



Champ de vision



97 mm x 40 mm

Capteurs d'Arc



Pile



Cellule solaire / 2 piles alcalines

Classe optique



Temps de réaction



1 / 12,000 sec

FLEXone

- 1 Réglage dessus de tête
- 2 Réglage à crémaillère
- 3 Bandeau de sudation amovible



(EU) 2016/425
Normes harmonisées
EN 166:2001,
EN 379:2003+A1:2009,
EN 175:1997

MASQUES

EUROONE

Masque de soudage auto-obscurcissant confortable et léger avec mode de soudage extérieur, Noir et Rouge.

Procédés:

Électrode Enrobée, MIG-MAG, Coupage Plasma, Meulage.

Ce qui est inclus :

- ◆ Deux écrans de protection extérieures et deux intérieures, plus une bandeau de sudation.

Caractéristiques cellule auto-obscurcissante

Confort



Capteurs d'Arc



Classe optique



Champ de vision



Teinte variable



Teinte du mode meulage



Temps de réaction



98 mm x 44 mm

Externe

DIN 3.5 / Externe

1/16,000 sec

Mode meulage
externe



GARANTIE

1
AN

EUROONE

W000403823

FLEXone



- 1 Réglage dessus de tête
- 2 Réglage à crémaillère
- 3 Bandeau de sudation amovible



NOUVEAU**MASQUES**

Compatible avec tous les masques Lincoln Electric et la plupart des modèles concurrents.

ACCESSOIRES OPTIONNELS

Bavoir de Masque Lincoln Electric en cuir fendu avec contour Press Fit en silicone**bavette croûte de cuir pour masque de soudage**

KP3729-1

**Bavoir de Masque Lincoln Electric en cuir grainé avec contour Press Fit en silicone****bavette pleine fleur pour masque de soudage**

KP3730-1

- ◆ PROTECTION DU COU - La fabrication en cuir fendu durable protège le cou des coups d'arc, des projections et des étincelles.
- ◆ CONNECTION INNOVANTE - le contour en silicone à pression unique se fixe facilement sur le bord du casque de soudage pour une protection totale du cou.
- ◆ DURABLE - Coutures en Kevlar avec ourlet pour éviter les déchirures.
- ◆ COMPATIBILITÉ - S'utilise avec tous les masques de soudage Lincoln et la majorité des modèles concurrents.

Verres grossissants pour VIKING*



Verres incolores grossissants (loupes) EN166**

Dioptrie	108 x 51 mm ou 105 x 50 mm
+ 1,0	W000335031
+ 1,5	W000335032
+ 2,0	W000335033
+ 2,5	W000335034

Pour un soudage de précision, une vision améliorée de la zone de travail est nécessaire. Ces lentilles doivent être utilisées avec des verres filtrants teintés.



** Ces verres grossissants peuvent être utilisés avec les masques CHAMELEON 3V0, CHAMELEON 4V+ LS, EUROLUX LS, ZEPHYR 4500 LS et FLIP'AIR 4500 LS

Pour commander

Verre grossissant 1,00	KP3046-100
Verre grossissant 1,25	KP3046-125
Verre grossissant 1,50	KP3046-150
Verre grossissant 1,75	KP3046-175
Verre grossissant 2,00	KP3046-200
Verre grossissant 2,25	KP3046-225
Verre grossissant 2,50	KP3046-250

** Ces verres grossissants peuvent être utilisés avec les masques Eurowave 3.0 LS, Viking 2450 series, Viking 3350 series, Viking FGS et EUROPURE 5500 LS

SAC DE TRANSPORT

**POUR COMMANDER**

2019-STUDENTSET

**POUR COMMANDER**

SPORTBAG

Grande capacité: Sac WELDLINE BY LINCOLN ELECTRIC pour transporter votre équipement de soudage et/ou vos vêtements Noir/Rouge (68 x 34 x 31 cm).

Grande capacité: Sac WELDLINE BY LINCOLN ELECTRIC pour transporter votre équipement de soudage et/ou vos vêtements Noir/Rouge (62 x 29,5 x 29,5 cm).

ACCESSOIRES OPTIONNELS*

Éclairage led



ÉCLAIRAGE LED

WP202201



Lampes de masques pour les environnements de travail plus sombres.

Les environnements de travail plus sombres sont source d'inefficacité. La lampe permet d'éclairer autour de la zone à souder, afin que les yeux du soudeur puissent mieux voir les repères de direction et de vitesse nécessaires à l'obtention d'une belle soudure, quelle que soit la teinte utilisée. Elle s'ajoute à la lumière réfléchiée autour de la zone de soudure qui reste infime par rapport à la lumière provenant de l'arc et du métal fondu provenant du bain de fusion.



Sac à dos pour masque LINCOLN ELECTRIC

Idéal pour protéger votre masque de soudage !

Sac de rangement léger.

Le compartiment principal s'ouvre largement pour faciliter l'accès à votre casque. Les poches latérales sont parfaites pour les écrans de rechange et autres petits équipements.

SAC À DOS
POUR MASQUE

WP202203

Protection de tête LINCOLN ELECTRIC en coton ignifugé avec contour en silicone Press Fit



PROTECTION EN
COTON IGNIFUGÉ

WP202204



- ◆ PROTECTION TÊTE: La fabrication en coton ignifugé durable protège la tête des coups d'arc, des projections et des étincelles.
- ◆ CONNECTION INNOVANTE - le contour en silicone à pression unique se fixe facilement sur le bord du casque de soudage pour une protection totale de la tête.
- ◆ DURABLE - Coutures en Kevlar avec ourlet pour éviter les déchirures ou les accrocs
- ◆ COMPATIBILITÉ - s'utilise avec tous les masques de soudage Lincoln et la plupart des modèles concurrents.

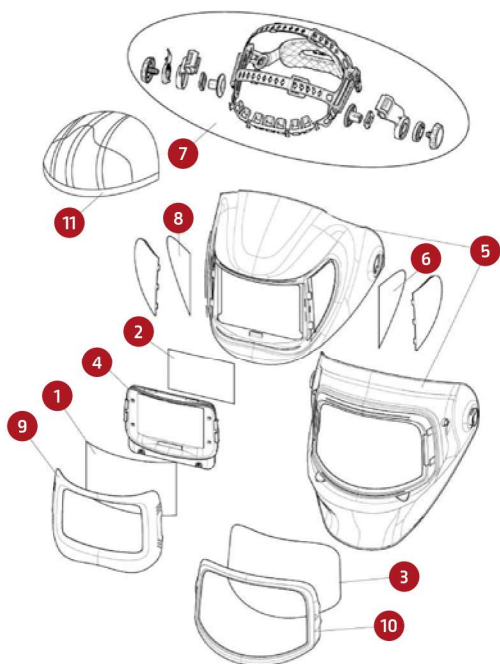
NOUVEAU

MASQUES

PIÈCES DE RECHANGE MASQUE

VIKING
WELDING HELMETS

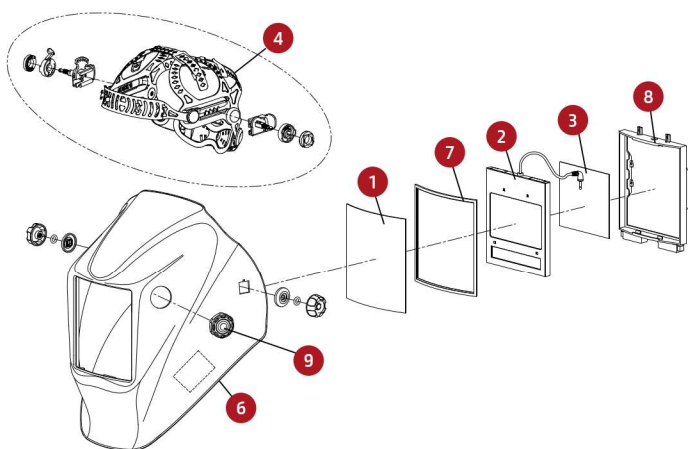
FGS



Pour commander			
Description	Qté	Référence	
1 - Ecran de protection extérieur (158,2 x 100 x 1,2 mm)	1	KP3700-1	
2 - Écrans de protection interne (108,3 x 78,3 x 1 mm)	1	KP3701-1	
3 - Écrans de meulage transparent (221,4 x 133,4 x 1,2 mm)	1	KP3702-1	
4 - 3250D FGS ADF	1	KP3703-3	
5 - Masque nu de remplacement (masque de soudage de la série FGS) (Fenêtres latérales montées incluses)	1	KP3704-1	
6 - Ecran de protection (1 paire)	1	KP3705-1	
7 - Serre-tête (bandeau inclus)	1	KP3706-1	
8* - Bandeau anti transpiration (Quantité par paquet: 2)	1	KP2930-1	
9 - Support écran de protection extérieur	1	95S32652-10	
10 - Support d'objectif Grind Shield	1	95S32652-3	
11 - Coiffe ignifugée	1	KP3709-1	

* Non illustré

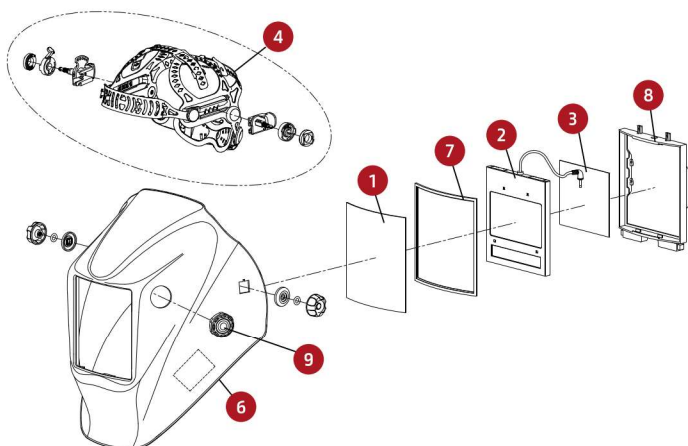
VIKING™ 3350



Pour commander			
Description	Qté	Référence	
1 - Écrans de protection externe (Pkg. Qté: 5) Verres de sécurité oculaires 133,0 x 114,0 x 1,0 mm	1	KP2898-1	
2- Cartouche ADF pour VIKING™ 3350 4C (S27978-151)	1	KP3045-4	
3 - Écrans de protection interne (Pkg. Qté: 5) Verres de sécurité oculaires 94,7 x 89,7 x 1,0 mm	1	KP3044-1	
4 - Serre-tête complet (bandeau anti-transpiration & Retrofit washer)	1	KP4470-1	
5* - Bandeau anti transpiration (Pack Qté: 5)	1	KP2930-1	
6 - Coque de remplacement (VH11)	1	KP4561-1	
7 - Joint pour l'écran de protection extérieur	1	S27978-32	
8 - support cellule ADF	1	S27978-153	
9 - Bouton de meulage	1	KP4562-1	
10* - Pile de remplacement CR2450	1	KP4491-1	
11* - Coussins de confort arrière serre-tête (Pack Qté: 2)	1	KP4541-1	

* Non illustré

VIKING™ 2450

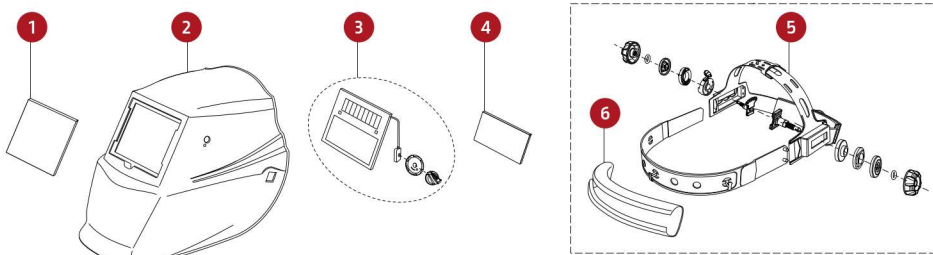


Pour commander			
Description	Qté	Référence	
1 - Écrans de protection externe (Pack Qté: 5) Verres de sécurité oculaires 133,0 x 114,0 x 1,0 mm	1	KP2898-1	
2- Cartouche ADF pour VIKING™ 2450 4C (S27978-150)	1	KP2932-4	
3 - Écrans de protection interne (Pack Qté: 5) Verres de sécurité oculaires 98,5 x 66,5 x 1,0 mm	1	KP2931-1	
4 - Serre-tête complet (bandeau anti-transpiration & Retrofit washer)	1	KP4470-1	
5* - Bandeau anti transpiration (Pack Qté: 2)	1	KP2930-1	
6 - Coque de remplacement (VH11)	1	KP4560-1	
7 - Joint pour l'écran de protection extérieur	1	S27978-32	
8 - support cellule ADF	1	S27978-153	
9 - Bouton de meulage	1	KP4562-1	
10* - Pile de remplacement CR2450	1	KP4491-1	
11* - Coussins de confort arrière serre-tête(Pack Qté: 2)	1	KP4541-1	

* Non illustré

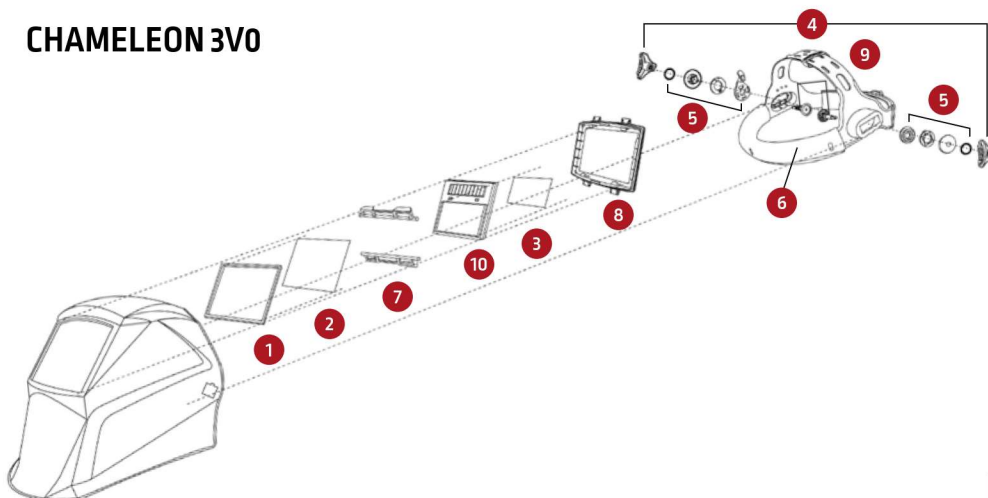
PIÈCES DE RECHANGE MASQUE

EUROONE



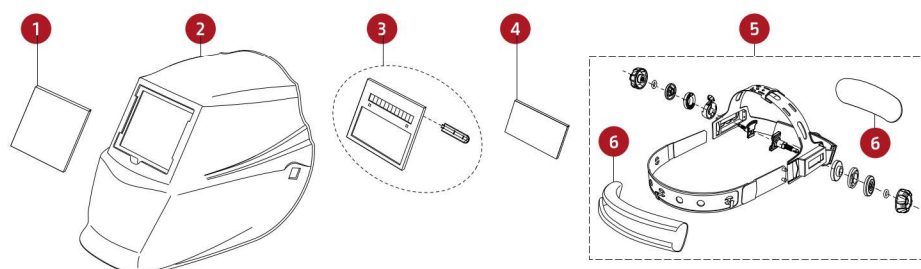
Pour commander		
Description	Qté	Référence
1 - Ecran de protection extérieur	1	W000404065
2 - Masque nu	1	W000404066
3 - Filtre à assombrissement automatique	1	W000404067
4 - Ecran de protection intérieur	1	W000404068
5 - Serre-tête (Bandeau anti-transpirant inclus)	1	W000404069
6 - Bandeau anti transpiration	1	W000404073

CHAMELEON 3VO



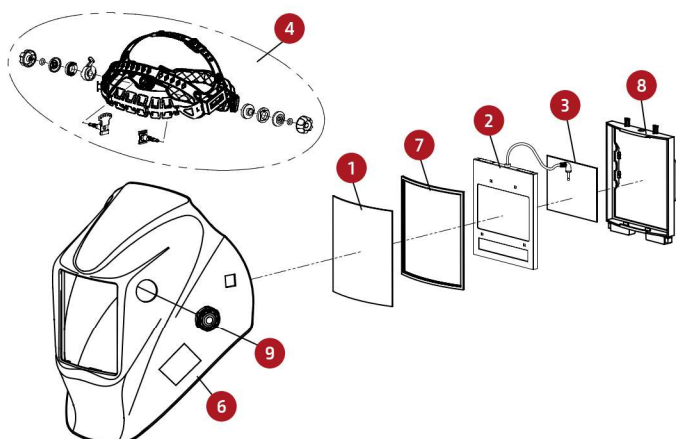
Pour commander	
Description	Référence
1 - Joint étanchéité	W000261985
2 - Ecran de protection extérieur	W000261983
3 - Ecran de protection intérieur	W000335163
4 - Serre-tête	W000261986
5 - Kit réglage du serre-tête	W000261987
6 - Bandeau anti transpiration	W000261999
7 - Crochet porte-cellule	W000261990
8 - Porte-cellule	W000261989
9 - Coussin de confort	W000261991
10 - Cellule	W000377928

EUROSPEED LS



Pour commander		
Description	Qté	Référence
1 - Ecran de protection extérieur	1	W000404065
2 - Masque nu	1	W000404096
3 - Filtre à assombrissement automatique	1	W000404097
4 - Ecran de protection intérieur	1	W000404068
5 - Serre-tête (Bandeau anti-transpirant inclus)	1	W000404098
6 - Bandeau anti transpiration	1	W000404073

EUROWAVE 3.0 LS



Pour commander	
Description	Référence
1 - Écrans de protection externes (Pack Qté: 5) Verres de sécurité oculaires 133,0 x 114,0 x 1,0 mm	KP2898-1
2 - Cartouche ADF pour EuroWave 3.0LS	KPW4039-2
3 - Écrans de protection internes (Pack Qté: 5) Verres de sécurité oculaires 98,5x66,5x1,0 mm	KP2931-1
4 - Serre-tête pour EuroWave 3.0LS (bandeau anti-transpirant inclus)	KPW4039-1
5 - Bandeau anti transpiration (Pack Qté: 2)	KP2930-1
6 - Coque de remplacement EuroWave 3.0LS NOIRE (VH11)	KPW4039-3
7 - Coque de remplacement EuroWave 3.0LS STREETART (VH11)	KPW4039-4
8 - Joint pour l'écran de protection extérieur	S27978-32
9 - support cellule ADF	S27978-153
10 -Bouton de meulage	KP4562-1
11 - Pile de remplacement CR2450	KP4491-1

Pure Stream est une démarche visant la réduction de l'exposition des soudeurs aux fumées de soudage

PURE STREAM

LA GESTION DES FUMÉES EN 3 ÉTAPES AVEC PURE STREAM

1. Optimisation
2. Ventilation et extraction
3. Pratiques de travail sécuritaire et EPI

Si elles sont utilisées correctement, les solutions proposées par LINCOLN ELECTRIC peuvent réduire significativement la quantité de fumée inhalée par les soudeurs.



SOLUTION GLOBALE POUR RÉDUIRE L'EXPOSITION AUX FUMÉES DE SOUDAGE

En ce qui concerne les opérations de soudage, la sécurité est directement liée à la qualité de l'air. PURE STREAM est non seulement une offre personnalisée mais également une initiative visant à réduire l'exposition des soudeurs aux fumées de soudage.



Europure Plus 5500 LS
Zephyr 4500LS
Flipair 4500 LS
CLEANSPACE 2™

Une ventilation adéquate n'est pas toujours une option dans tous les environnements de soudage. Offrez une protection contre les fumées et de l'air filtré directement à l'opérateur dans les environnements difficiles, avec les respirateurs purificateurs d'air motorisés ZEPHYR LS ou CLEANSPACE2™.



Nous consulter
pour plus
d'informations



PAPR SOLUTION

Comparaison des masques de soudage auto-obscurcissants dotés d'un système ventilation assistée avec filtration d'air



Caractéristiques techniques	Europure Plus 5500 LS	Zephyr LS/Flipair 4500 LS
Teinte variable	5-13 Interne	5-13 Interne
Options graphiques	1	2
Classe optique	1/1/1/1	1/1/1/2
Zone de vision à auto-obscurcissement	107 x 75 mm	97 x 60 mm
Teinte du Mode Meulage	DIN4/Externe	DIN3/Externe
Temps Sombre Claire (sec)	0,1-1,0 s entièrement réglable	0,1-1,0 s entièrement réglable
Nombre de capteurs d'Arc	4 capteurs optiques indépendants	4 capteurs optiques indépendants devenant magnétiques en X mode
Poids (g)	793 + 1867	938 + 1760
VITESSE D'OBSCURCISSEMENT	1/25 000	1/25 000
technologie optique	Light Shade technology	Light Shade technology
Loupes de grossissement adaptables	Oui	Oui
Ampérage minide dé clenchement	≥2 A /DC ≥2 A /AC	≥2 A /DC ≥2 A /AC
Délai / Sensibilité	Continu	Continu
Accessoires supplémentaires	Les fenêtres latérales + Planche de stickers + Sac de transport + Bandana + Bandoulières	Sac de transport +Bandoulières
Taille Cartouche (mm)	156 x 123 mm	110 x 90 mm
Zone de vision à auto-obscurcissement (mm ²)	8025	5820
Type de Serre-tête	Serre-tête innovant	FLEXTech I
Type de batterie	Cellules solaires + 2 piles au lithium échangeables Type de batterie : Batterie lithium-ion rechargeable (Plus efficace)	Cellules solaires + 2 piles au lithium échangeables Type de batterie : Batterie lithium-ion rechargeable (Plus efficace)
Indicateur de batterie faible	Alarmes visuelles, sonores et vibrantes pour garantir une sécurité supplémentaire	Alarmes visuelles, sonores et vibrantes pour garantir une sécurité supplémentaire
Autonomie de la batterie (h)	9	8
Durée de chargement de la batterie (h)	1	4
Débit d'air (l/min)	Basse vitesse : 170 l/min ; Haute vitesse : 210l/min	Basse vitesse : 160 l/min ; Haute vitesse : 200l/min
Type de batterie	Cellule solaire + 2 piles remplaçables CR2450	Cellule solaire + 2 piles remplaçables CR2450

Points forts

La protection maximale du soudeur (Classe TH3)

Solution complète conçue pour protéger les soudeurs de la manière la plus efficace - Classe TH2

MASQUES

EuropurePLUS™ 5500 LS

MASQUE VENTILÉ PURIFIANT L'AIR-
Classe TH3

L'EuropurePLUS™ 5500 LS est un système intelligent de ventilation assistée avec filtration. Il est doté d'un écran relevable intégré pour le meulage, de fenêtres latérales, d'un écran extra large auto-obscurcissant et notre Technologie Light Shade.

Ce qui est inclus :

- ◆ EuropurePLUS™ 5500 LS masque de soudage doté d'un système de ventilation assistée avec filtration
- ◆ Ecran de protection extérieur - 5 pièces
- ◆ Ecran de protection intérieur - 2 pièces
- ◆ 1 kit d'écrans de protection
- ◆ Pré-filtre
- ◆ 2 Filtres
- ◆ Batterie lithium
- ◆ Pare étincelle
- ◆ Chargeur de batterie 120V
- ◆ Tuyau avec protection
- ◆ Ceinture
- ◆ Coiffe
- ◆ Bandoulières
- ◆ Indicateur de débit d'air
- ◆ Sac de transport

GARANTIE
1
AN Ventilateur

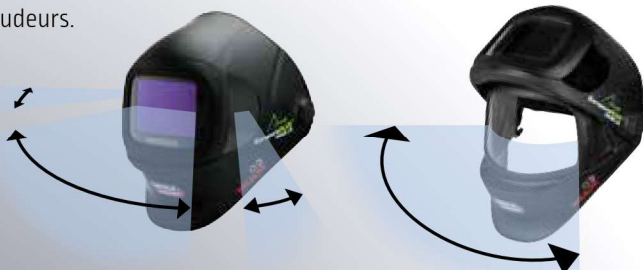
Cellule à auto-obscurcissement extra large

La cellule à auto-obscurcissement offre un large champs de vision qui améliore la polyvalence et le contrôle du bain par le soudeur.



Maximiser le champ de vision

L'écran de meulage intégré et les fenêtres latérales teinte 5 augmentent le champ de vision dans les positions ouverte et fermée. Cela améliore la sécurité et la productivité pour les soudeurs.



GARANTIE
2
ANS Masque de soudage

Caractéristiques cellule auto-obscurcissante

Teinte variable



Capteurs d'Arc



Classe optique



Soudage TIG faible ampérage



Teinte du mode meulage



Vitesse d'obscurcissement



Confort



Champ de vision



Classe

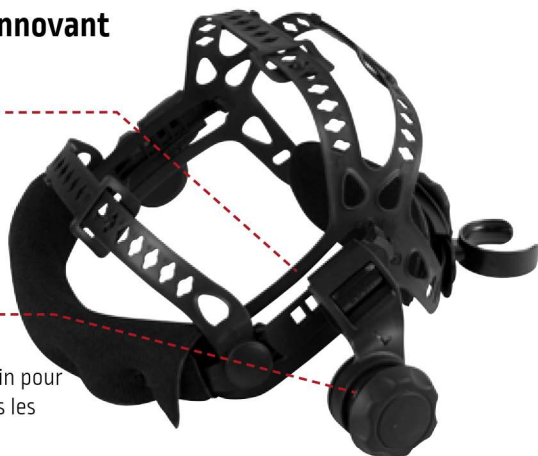


MASQUES

Serre-tête innovant

Rails de réglage horizontal pour un ajustement facile et rapide

Bandeaux supérieurs avec modularité sans fin pour s'adapter à toutes les morphologies



Caractéristiques respiratoires

Mise en marche, arrêt et débit d'air facilités

Voyant du niveau de débit

Voyant de batterie

Durée de chargement de la batterie



Batterie lithium



Voyant du filtre

Des alarmes sonores et vibrantes avertissent l'utilisateur d'une batterie faible

Couvre-chef confortable

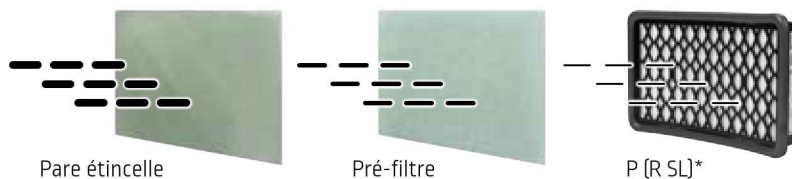
- ◆ Coton ignifugé avec coutures souples.
- ◆ Deux petits cordons de serrage pour ajuster.
- ◆ Facilement remplaçable grâce aux velcros.

Couvre-fenêtres laterales

- ◆ Réduit la luminosité.
- ◆ Léger et facile à installer.



Système de filtration multi-composants



* Particules (R=remplaçable, SL=test contre le chlorure de sodium Pré-filtre P (R SL)* et huile de paraffine)

Spécification

	EuropurePLUS™ 5500 LS
Débit d'air	Basse vitesse: 170+ lpm (6+cfm) Haute vitesse: 210+ lpm (74+cfm)
Piles	Type de batterie : Batterie Lithium-ion rechargeable (rechargeable)
Débit d'air	Autonomie de la batterie: 9 heures (Batterie standard, 170+lpm) 5-6 heures (Batterie standard, 210+lpm) Durée de chargement de la batterie: 1 heure (Batterie standard) Capacité: 550 charges
Fiabilité du filtre:	≥99,97%
Protège des particules liées à la poussière et aux fumées de soudage. S'utilise avec toutes les applications.	
Température de fonctionnement	Alarmes visuelles, sonores et vibrantes pour garantir une sécurité supplémentaire. -5 °C ~ +55 °C (23 °F ~ 131 °F)
Températures de stockage.	-10 °C ~ +55 °C (14 °F ~ 131 °F)
Humidité (en marche)	< 90%
Humidité (stockage)	< 85%
Couvre-chef	Ignifuge
Poids	2,66 kg (masque + system air flow)
Certification PAPR	EN 12941 TH3 P R SL
Garantie: ventilateur	1 année
Garantie: Cellule auto-obscureissante	2 Ans
Pour commander	
Système PAPR complet	W403676

Liste pièces de rechanges: voir 28



(EU) 2016/425 (PPE)
EN 166:2001,
EN 379:2003+A1:2009,
EN 175:1997,
EN 12941:2009-02



MASQUES ZEPHYR LS / FLIP'AIR LS



La protection optimale du soudeur.

Découvrez une solution conçue pour protéger efficacement et confortablement les soudeurs.

avec la solution ZEPHYR LS / FLIP'AIR LS, vous trouverez dans un sac de transport robuste:

- ◆ Le masque ventilé ZEPHYR LS ou FLIP'AIR LS,
- ◆ Le système de ventilation assistée avec ceinture, harnais et bretelles prêt à l'emploi,
- ◆ Le flexible d'air protégé par une housse assurant la connexion,
- ◆ Bretelles
- ◆ Un chargeur de batterie,
- ◆ Un indicateur de débit d'air,
- ◆ Un filtre à particule supplémentaire.

Masque avec ventilation assistée filtrée



FLIP'AIR 4500 LS
W000403675

Version relevable pour meulage



Mode meulage avec bouton externe



ZEPHYR 4500 LS
W000403674



Facteurs auto-obscurcissants avec un large champ de vision.

Filtre Advance 4500 LS - Infotrack - teinte 3/8-13:

La solution haut de gamme pour toutes vos applications:

4 modes de réglage à partir d'un écran LCD et de touches digitales:

- ◆ Soudage: teinte variable 8-13, 4 capteurs optiques, réglage de la sensibilité, du retour à l'état clair.
- ◆ Meulage: bridage du filtre en teinte claire de niveau 3 [excepté FLIP'AIR LS qui a la version relevable pour meuler].
- ◆ Coupure, soudage faible intensité: teinte variable 5 à 8 pour procédés TIG faible intensité, microplasma, soudage oxyacétylénique...
- ◆ "X mode": teinte variable 3 à 8-13 avec capteurs magnétiques pour soudage en extérieur, en arc caché...

Système Infotrack: système intégré fournissant un suivi des informations utiles de contrôle (heure actuelle - temps total de soudage - alarme - température)

GARANTIE
2
ANS



MASQUES

Système de ventilation assistée sur batterie pour ZEPHYR LS / FLIP'AIR LS

- ◆ system air flow: **2 réglage de débit d'air** (160 l/min et 200 l/min)..
- ◆ Cet équipement vous donne une indication du débit d'air choisi, une indication de la charge de batterie et deux alarmes en cas d'insuffisance du débit d'air : une alarme sonore et une vibration. C'est important pour le soudeur qui est souvent dans un environnement bruyant. Un système spécifique **envoie l'alarme sonore à travers le tuyau** afin que le soudeur l'entende.
- ◆ La ceinture et les bretelles sont **ignifugées**.
- ◆ La ceinture est équipée d'un coussin assurant un bon niveau de confort.
- ◆ **Le débranchement de la batterie est très simple** : un seul bouton. **Il s'agit d'une batterie au lithium d'une durée de vie de 8 heures.** Une batterie hautecapacité peut être mise en place pour des cas spécifiques avec une **autonomie de 14 heures ± 5% à 160 l/min.** (à la demande). Temps de charge de la batterie: Vous n'avez pas besoin de décharger complètement la batterie Li-Ion avant de la recharger.
- ◆ L'ouverture du filtre est également très facile avec un dispositif quart de tour. Deux symboles indiquent s'il est fermé ou ouvert et quand la boîte de filtre est ouverte, les indications sont aussi écrites indiquant les positions.

Protection et connexion du tuyau de ventilation.

La connexion entre le système de ventilation et le masque se fait par un tuyau. La connexion avec le système de ventilation est étanche. Connexion rapide sur pivot permettant une bonne flexibilité quand le soudeur tourne la tête. Le tuyau est équipé d'une protection extérieure (75% de coton, 25% Kevlar).



Circulation du flux

Vous pouvez choisir entre:

- ◆ une ventilation de haut en bas qui arrive dans le haut du masque **1**
- ◆ Ou une ventilation latérale arrivant de chaque côté de la bouche **2** [seulement sur ZEPHYR LS],
- ◆ Ou un mix de ces deux solutions. Cette fonction assure aussi un très bon confort au soudeur.



Pour commander

Package (masque + system airflow + filtre advance)	W000403674	W000403675
Cellule LCD	W000402681	W000402682

Liste pièces de rechanges: voir 27

À l'intérieur, 3 sortes de filtres peuvent être intégrés:

- ◆ Un pré-filtre contre les plus grosses particules
- ◆ Un filtre à particules P3 haute efficacité contre la poussière (> 0,3 micron)
- ◆ Un filtre charbon actif contre les odeurs.

Le système complet est étanche.

Classe



Confort



Protection respiratoire



Teinte variable



Capteurs d'Arc



Teinte du mode meulage



Champ de vision



Classe optique



Vitesse d'obscurissement



X-mode



	ZEPHYR 4500 LS	FLIP'AIR 4500 LS
Temps de commutation sombre/clair	10 positions de 0,1 à 1 seconde (ajustable par touches digitales)	
Réglage de la sensibilité	10 positions (ajustable par touches digitales)	
Mode	Intensité	Oui, teinte 8 à 13 par réglage digital
	Meulage	Oui, teinte 3 (par bouton externe) - FLIP'AIR LS version relevable pour meuler
	Coupage	Oui, teinte 5 à 9 par réglage digital
	X mode*	Oui
	Système Infotrack**	Oui
Protection permanente UV / IR	Oui	
Type de batterie	2 piles lithium CR2450 3 Volts	
Alimentation mixte solaire/piles	Oui	
Plage de temperature	Utilisation: De -5 °C à +55 °C - Stockage: De -30 °C à +70 °C	
Poids	938 g (masque) + 1760 g (system air flow)	
Conformité	Filtre LCD : CE EN 379 - Masque: CE EN 175	

* Le X mode permet un déclenchement de la cellule par détection d'un champ magnétique. Cette fonctionnalité est idéale pour le soudage en extérieur ou avec un courant d'arc très faible

** Infotrack: Fournit des informations utiles (heure actuelle - temps total de soudage - alarme - température)

ACCESSOIRES OPTIONNELS EUROPURE PLUS 5500 LS

PAPR - Ceinture réglable en cuir

Une ceinture en cuir réglable permet de fixer l'EUROPURE PLUS 5500 LS à la taille de l'opérateur.

Caractéristiques et applications:

- ◆ Dos rembourré pour un confort accru
- ◆ La ceinture en cuir offre une excellente résistance à la chaleur, aux projections, aux étincelles et autres.
- ◆ Le réglage par glissière permet à l'opérateur d'ajuster le serrage.



**PAPR - CEINTURE RÉ-
GLABLE EN CUIR**

WP403676-29

Sac à dos

Remplace la ceinture et les bretelles pour améliorer la répartition du poids et le confort.



SAC À DOS

WP403676-31

Type de filtre : A1B1E1K1

Caractéristiques et applications:

- ◆ Capture les gaz et les vapeurs organiques, inorganiques et acides.



**TYPE DE FILTRE :
A1B1E1K1**

WP403676-30

Batterie longue durée à charge rapide

Caractéristiques et applications:

- ◆ Type de batterie : Lithium-ion (rechargeable)
- ◆ Autonomie de la batterie: 15 heures (Basse vitesse: 170+ lpm)
9 heures (Haute vitesse: 210+ lpm)
- ◆ Durée de chargement de la batterie: 2 heures
- ◆ Capacité: 550 charges



**BATTERIE LONGUE
DURÉE**

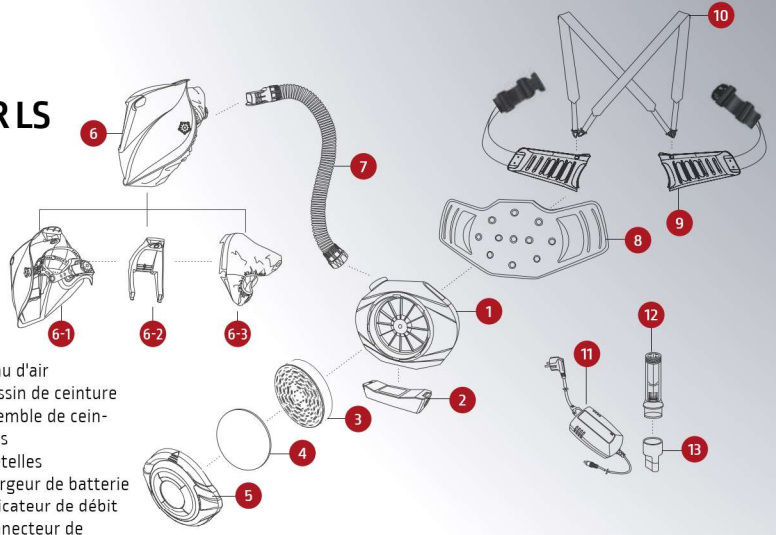
WP403676-2


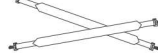

Pièces détachées pour ZEPHYR LS / FLIP'AIR LS




Système de ventilation assistée sur batterie pour ZEPHYR

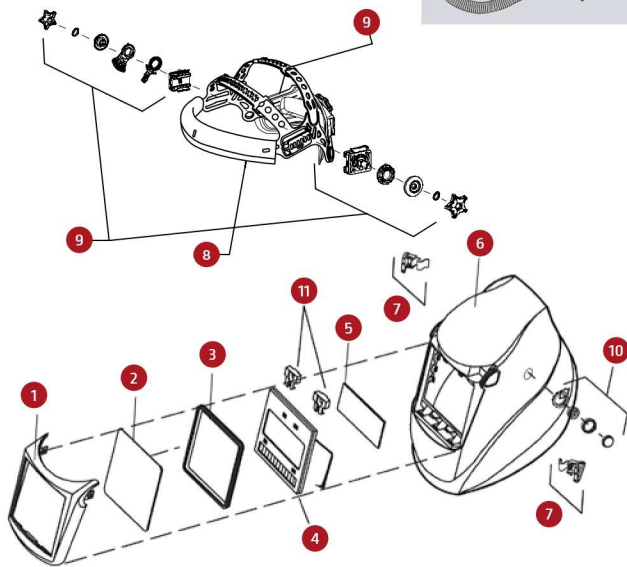
Pour commander		
	Système de circulation d'air	Sur demande
	Préfiltre Z	W000271207
	Protection des filtres	Sur demande
	Indicateur de débit	Sur demande
	Filtre à particules (P3)	W000271208
	2021 Pile	W000271210-1
	Chargeur de batterie 2021	W000271211-1
	Connecteur de l'indicateur de débit d'air	Sur demande

- Système de circulation d'air
- Piles
- Filtre à particules (P3)
- Préfiltre
- Protection des filtres
- Masque nu
- 6-1. Masque
- 6-2. Ventilateur
- 6-3. Cagoule
- Tuyau d'air
- Coussin de ceinture
- Ensemble de ceintures
- Bretelles
- Chargeur de batterie
- Indicateur de débit
- Connecteur de l'indicateur de débit d'air



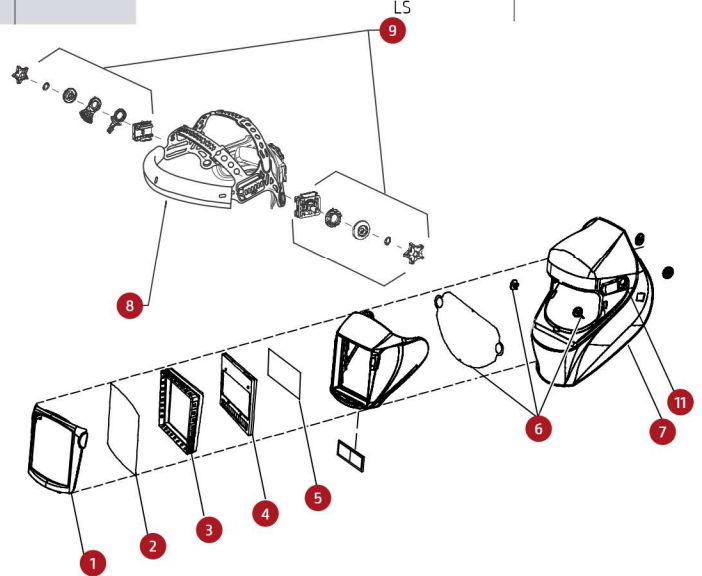
Pour commander		
	Courroie et coussin de ceinture	W000271203
	Bretelles	W000271204
	Tuyau d'air	W000271205

Pour commander		
	Masque nu	W000402494 (ZEPHYR) W000403675-SP-1 (FLIP AIR)
	Filtre à odeurs	W000271209
	Joint d'étanchéité pour FLIP'AIR LS	W000271206



ZEPHYR LS 4500

Pour commander		
1 - Support écran de protection extérieur		Nous consulter
2 - Ecran de protection extérieur		W000261993
3 - Joint étanchéité		W000261992
4 - Assembly Advance 4500 lentille auto-obscurissant		W000402681
5 - Ecran de protection intérieur		W000261994
6 - Masque nu		W000402494
7 - Boutons de support (droite et gauche) (L/R)		W000276258
8 - Bandeau anti transpiration		W000402690
9 - Serre-tête I		W000402692
10 - Bouton de meulage externe		W000378989
11 - Pile de recharge (CR 2450 lithium)		W000260920



FLIP'AIR LS

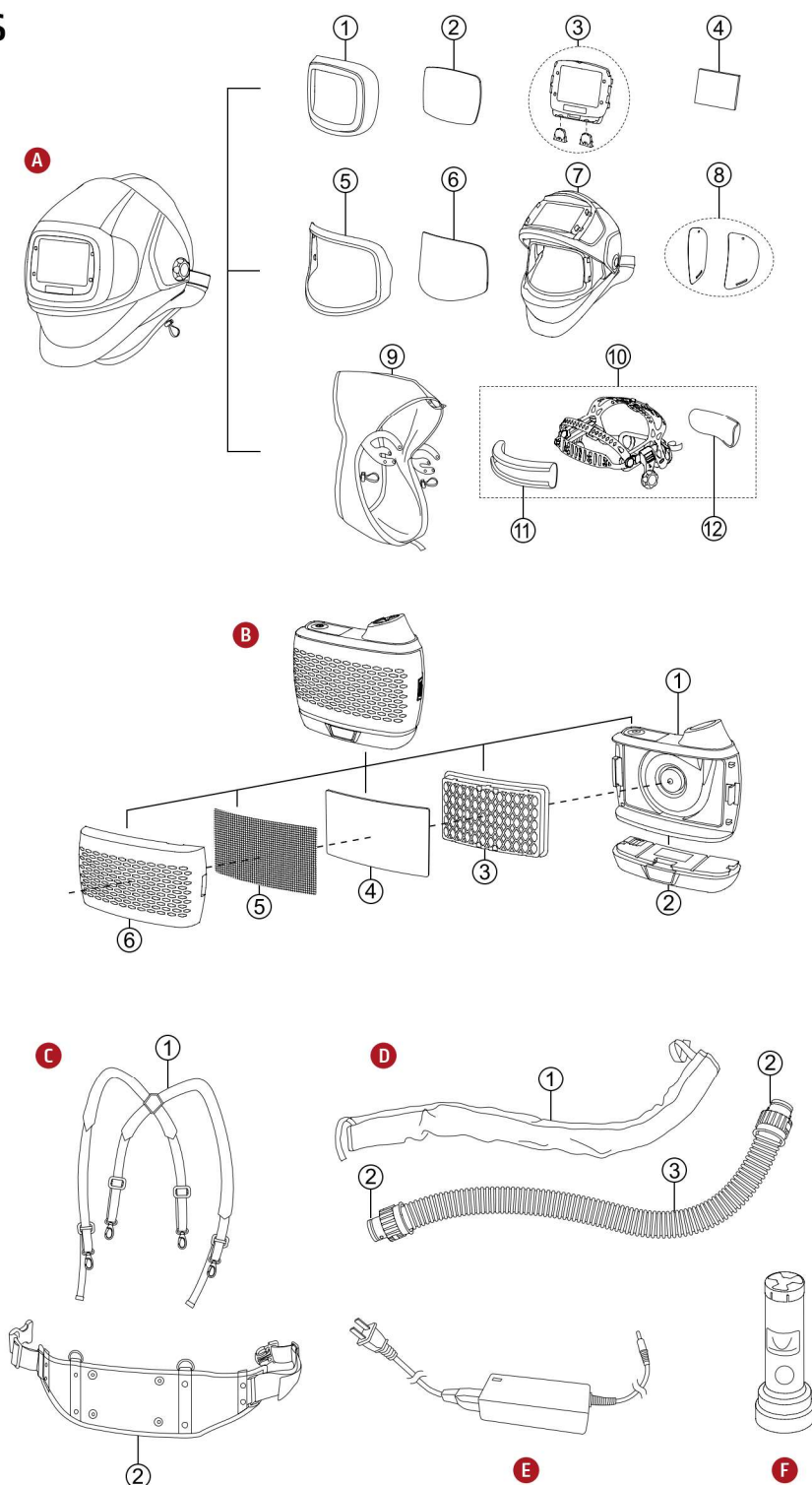
Pour commander		
1 - Support écran de protection extérieur		W000403674-1
2 - Ecran de protection extérieur		W000375551
3 - Joint d'étanchéité pour FLIP'AIR LS		W000403675-6
4 - écran auto-obscurissant		W000402682
5 - Ecran de protection intérieur		W000335163
6 - Ecran translucide de meulage		W000374799
7 - Masque nu		W000403675-SP-1
8 - Bandeau anti transpiration		W000402690
9 - Serre-tête I		W000402692
10 - Pile de recharge (CR 2450 lithium)		W000260920
11 - Charnières (x2pc)		W000403675-7

Pièces détachées pour EUROPURE PLUS

EUROPURE PLUS

Pour commander

A Masque ventilé		
A 1	Support écran de protection extérieur	WP403676-4
A 2	Ecran de protection extérieur (160,36 x 107,3 mm)	WP403676-5
A 3	Filtre à assombrissement automatique	WP403676-6
A 4	Ecran de protection intérieur (107 x 80 mm)	WP403676-7
A 5	Support d'objectif Grind	WP403676-8
A 6	Écran de meulage (Anti-buée, 223 x 129,8 mm)	WP403676-9
A 7	Coque de masque avec support conduit d'air	WP403676-10
A 8	Ecran de protection	WP403676-11
A 9	Joint facial	WP403676-12
A 10	Serre-tête (Bandeau anti-transpirant & coussin)	WP403676-13
A 11	Bandeau anti transpiration	WP403676-14
A 12	Coussin	WP403676-15
B Moteur de ventilation		
B 1	Corps	WP403676-16
B 2	Batterie standard à charge rapide	WP403676-1
B 3	Filtre à particules (filtre P3)	WP403676-17
B 4	Pré-filtre	WP403676-18
B 5	Pare étincelle	WP403676-19
B 6	Protection des filtres	WP403676-20
C Pièces d'usure		
C 1	Bretelles	WP403676-22
C 2	Coussin de ceinture (Vis et rondelles incluses)	WP403676-23
D Tuyau		
D 1	Protection du tuyau	WP403676-24
D 2	Joint thorique	WP403676-25
D 3	Tuyau (Avec Joint thorique)	WP403676-26
E Chargeur de batterie		
E	Chargeur de batterie à chargement rapide	WP403676-3
F Indicateur de débit d'air		
F	Indicateur de débit d'air	WP403676-27
Sac de transport PAPR		
Sac de transport PAPR		WP403676-28



PROTECTION RESPIRATOIRE

CLEANSPACE2™

Une innovation majeure dans la protection respiratoire individuelle. Un système motorisé sur batterie, compact et léger, rembourré à la nuque, équilibré avec un masque en silicone qui apporte de l'air frais et filtré à la demande, au rythme de votre respiration. Cette méthode de protection respiratoire unique apporte des avantages significatifs dans la prévention des risques.



CONFORT

- ◆ Le masque en silicone doux s'adapte facilement à votre visage - disponible en trois tailles pour optimiser l'adaptation.
- ◆ Le système AirSensit™ apporte l'air à la demande de façon intelligente, au rythme de votre respiration.
- ◆ Compact et léger, l'appareil respiratoire repose sur votre nuque et à proximité de votre corps.

INNOVATION

- ◆ Conception ergonomique: compact sans fils, câbles ou flexibles rampants.
- ◆ Système breveté: le moteur à micro-turbine génère un flux d'air allant jusqu'à 200 l/min.
- ◆ Pas de contamination à l'intérieur du masque: un capteur de pression intégré règle le flux d'air pour que l'intérieur du masque soit toujours en surpression.
- ◆ Fonctionnement automatique: marche/arrêt activé par la respiration.

FACILITÉ D'UTILISATION


- ◆ Utilisation et adaptation simple.
- ◆ Changement des filtres rapide et intuitif.
- ◆ Nettoyage facile.
- ◆ Chargement de la batterie rapide en 2 heures.
- ◆ Durée de fonctionnement jusqu'à 11 heures*. [* avec CleanSpace2™ Endurance Pack].


PROTECTION FIABLE


- ◆ Bonne adaptation au visage grâce au masque léger en silicone.
- ◆ Moteur robuste et fiable à micro-turbine (jusqu'à 10 ans de durée de fonctionnement).
- ◆ Élimination des particules solides et liquides grâce au filtre à particules P3 plissé haute efficacité.



COMPATIBILITÉ

 Les cagoules de soudage et les casques de protection.

 Les lunettes et masques

 Les protections auditives.

	CLEANSPACE2™
Réglages de confort du flux d'air	3 niveaux
Flux d'air maximal	200 L/Min
Poids	(Système motorisé: 485 g / Masque: 115 g)
Alarme sonore	75 dB (A)
Durée de vie	Moteur: 10 ans / Pile: 3 ans ou 500 cycles
Arrêt automatique	Après 3 min d'inactivité
Autonomie de la batterie interne	4,5 heures (généralement 6 h)
Chargement de la batterie interne	2 h (jusqu'à 95%)
Plage d'entrée du chargeur de la batterie interne	100 – 240 V
Plage de sortie	13,5 V

Pour commander

CLEANSPACE2™ unité respiratoire (sans masque en silicone)*	W000386837
Masque en silicone (petit)	W000386838
Masque en silicone (medium)	W000386839
Masque en silicone (grand)	W000386840
Filtre à particules P3	W000386841
Pré filtre P3	W000386842
Chargeur de batterie	W000386843
Harnais de tête	W000386844
Protège-nuque épais	W000386846
Protège-nuque fin	W000386847
Adaptateur pour filtre	W000400236
Filtre P3 haute capacité (prévoir adaptateur)	W000400233
FILTRE A1P3 (prévoir adaptateur)	W000400234
Filtre ABE1P3 (prévoir adaptateur)	W000400235

* Composition: système motorisé, filtre P3, 1 chargeur, 1 harnais, 2 protège-nuque (fin et épais), cache d'essai de débit, sac de transport

MASQUES À MAIN À VERRE PASSIF

Solutions “résistantes”

Masque à main FG

- ◆ Polyester renforcé fibre de verre.
- ◆ Excellente résistance aux fortes températures [jusqu'à 400 °C] et aux projections.
- ◆ Protection UV / IR teinte 11.
- ◆ Bonne isolation thermique et électrique.
- ◆ Livré sans verre.
- ◆ Poids : 424 g [sans verre]

Fenêtre 105 x 50 mm

Pour commander W000372272

Fenêtre 110 x 90 mm

Pour commander W000372273



BOUCHON D'OREILLE

EN 352

- ◆ Boite de 500 pièces en vrac.
- ◆ Sans cordons.
- ◆ SNR 34 dB.

Pour commander W000010989



Descriptif technique

- ◆ Revêtement en mousse non irritant et hypoallergénique.

MASQUES À VERRE PASSIF

Solutions “légères”

Masque TP

- ◆ Thermoplastique.
- ◆ Fenêtre simple 108 x 51 mm, 98 x 75 mm ou 110 x 90 mm.
- ◆ Livré avec serre-tête “B” ajustable.
- ◆ Livré sans verre.
- ◆ Poids : 420 g.

Fenêtre 110 x 90 mm

Pour commander W000011113

Fenêtre 98 x 75 mm

Pour commander W000011114



MASQUES À VERRE PASSIF

Solutions “résistantes”

Helmet FG

- ◆ Fibre de verre renforcée.
- ◆ Haute résistance à la température jusqu'à 400 °C.
- ◆ Livré avec serre-tête “B” ajustable.
- ◆ Livré sans verre.
- ◆ Poids 414 g.

Fenêtre 105 x 50 mm

Pour commander W000011103

Fenêtre 110 x 90 mm

Pour commander W000011104



Masque Multi Flip-up

Fenêtre relevable
105 x 50 mm

Pour commander W000010804

- ◆ Poids léger.
- ◆ Confort et utilisation optimale.
- ◆ Durée de vie accrue.
- ◆ Serre-tête à crémaillère robuste et très confortable.
- ◆ Livré avec serre-tête, bandeau anti-transpiration, 1 verre T10 et 1 verre incolore.
- ◆ Teinte 10.



MASQUES EN CUIR À VERRE PASSIF

Masques en cuir pour le soudage avec accès difficile. Recommandés pour des opérations courtes et ponctuelles ou de contrôle.

Masque portefeuille

- ◆ Croûte de bovin naturelle.
- ◆ Pliable sous forme de pochette, idéal pour les contremaîtres.
- ◆ Très léger (120 g).
- ◆ Livré avec un verre 105 x 50 mm T11.

Fenêtre 105 x 50 mm

Pour commander W000011115



PIÈCES DÉTACHÉES

Serre-tête “B” ajustable

Pour masques TP et FG.



Pour commander W000010884

Bandeau confort

Pour masques WELDLUX.

- ◆ Bandeau tissu doublé, mousse lavable.
- ◆ Fermeture par velcro.
- ◆ Traité anti-feu.











Pour commander Z00820115
(Paquet de 2)

VERRES DE SOUDAGE

WELDGLASS

(EU) 2016/425 (PPE)
EN166:2001
EN169:2002

Choisissez la teinte de verres adaptée à vos conditions de travail.

Actuel (A)	 Electrodes enrobées	 MIG métaux lourds	 MIG alliages légers	 MAG	 TIG	 Gougeage	 Coupage plasma	 Soudage PLASMA
1								
2,5								6
5					8			7
10					8			8
20	8				9			9
30	9				10			10
40					10			10
60					11			11
80	10			9	11			11
100		10		10	12		11	12
150	11	11	11	11	13	10		13
175					13			13
200					13			13
225	12	12	12	12	13	11	12	13
250	12	12	12	12	13	12		13
300			13	13	14	12		14
350			13	13	14	13	13	14
400	13	13	14	14	14	14		14
450			14	14	14			14
500	14	14	15	15	15	15		15



VERRES DE SOUDAGE WELDGLASS



(EU) 2016/425 (PPE)
EN166:2001
EN169:2002

Verres teints fi ltrants

Dimensions 105 x 50 mm				
Blister		Teinte		Boîte
5 pièces	W000335009	5	-	100 pièces
5 pièces	W000335010	6	-	100 pièces
5 pièces	W000335011	7	-	100 pièces
5 pièces	W000335012	8	W000010918	100 pièces
5 pièces	W000335013	9	W000010919	100 pièces
5 pièces	W000335014	10	W000010920	100 pièces
5 pièces	W000335015	11	W000010921	100 pièces
5 pièces	W000335016	12	W000010922	100 pièces
5 pièces	W000335017	13	W000010923	100 pièces

Dimensions 98 x 75 mm				
Blister		Teinte		Boîte
5 pièces	W000335089	5	-	100 pièces
5 pièces	W000335090	6	-	100 pièces
5 pièces	W000335091	7	-	100 pièces
5 pièces	W000335092	8	-	100 pièces
5 pièces	W000335093	9	W000010943	100 pièces
5 pièces	W000335094	10	W000010944	100 pièces
5 pièces	W000335095	11	W000010945	100 pièces
5 pièces	W000335096	12	-	100 pièces
5 pièces	W000335097	13	-	100 pièces

Dimensions 110 x 90 mm				
Blister		Teinte		Boîte
5 pièces	W000335035	5	-	100 pièces
5 pièces	W000335036	6	-	100 pièces
5 pièces	W000335037	7	-	100 pièces
5 pièces	W000335038	8	W000010930	100 pièces
5 pièces	W000335039	9	W000010931	100 pièces
5 pièces	W000335040	10	W000010932	100 pièces
5 pièces	W000335041	11	W000010933	100 pièces
5 pièces	W000335042	12	W000010934	100 pièces
5 pièces	W000335043	13	W000010935	100 pièces

Dimensions 108 x 51 mm				
Blister		Teinte		Boîte
5 pièces	W000335047	5	-	-
5 pièces	W000335048	6	-	100 pièces
5 pièces	-	7	-	100 pièces
5 pièces	W000335050	8	W000010954	100 pièces
5 pièces	W000335051	9	W000010955	100 pièces
5 pièces	W000335052	10	W000010956	100 pièces
5 pièces	W000335053	11	W000010957	100 pièces
5 pièces	W000335054	12	W000010958	100 pièces
5 pièces	W000335055	13	-	-

(EU) 2016/425 (PPE)
EN166:2001 / EN169:2002

Verres GOLDEN protane®

Blister	Dimensions 105 x 50 mm	Teinte	Dimensions 133 x 114 mm	Blister	Dimensions 98 x 75 mm
5 pièces	W000335025	9	W000335063	5 pièces	W000335173
5 pièces	W000335026	10	W000335064	5 pièces	W000335174
5 pièces	W000335027	11	W000335065	5 pièces	W000335175
5 pièces	W000335028	12	W000335066	5 pièces	W000335176
5 pièces	W000335029	13	W000335067	5 pièces	W000335177

Les verres GOLDEN PROTANE® prouvent leur efficacité dans toutes les opérations de soudage où la chaleur d'arc provoque un manque de confort. Les filtres GOLDEN PROTANE® réfléchissent 90% des radiations thermiques (repoussant la chaleur).

- moins d'irritation et donc moins de fatigue visuelle,
- plus de précision et une meilleure qualité de soudage,
- confort amélioré et meilleures conditions de travail.

"Testez GOLDEN PROTANE® et soudez cool".

Verres ou écrans CR-39®

Dimensions	Verres incolores		Ecrans CR-39®	
	Blister - 5 pièces	Boîte - 100 pièces	Blister - 5 pièces	Boîte - 150 pièces
98 x 75 mm	W000335098	W000010950	W000335100	W000335099
105 x 50 mm	W000335018	W000010926	W000335020	W000335019
108 x 51mm	W000335056	W000010962	W000335058	W000335057
110 x 90 mm	W000335044	W000010938	W000335046	W000335045
133 x 114 mm	W000335069	-	W000335071	W000335070

(EU) 2016/425 (PPE)
EN166:2001

Verres ronds Ø 50 mm

Teinte	Blister - 10 pièces	Boîte - 100 pièces
5	-	-
6	-	W000010937
7	W000335087	-
8	W000335088	-
Incolore	-	W000010979

LUNETTES

[EU] 2016/425 (PPE)
EN166:2001
EN169:2002
EN 175:1997



Critères de choix

Les lunettes sont principalement utilisées pour protéger vos yeux de la lumière de la flamme au cours d'opérations de soudage ou coupage, ou de risques mécaniques par exemple lors du meulage.

Nos produits sont classés en 3 catégories:

- ◆ Gamme Pilot avec des verres ronds,
- ◆ Gamme Classic
- ◆ Gamme Fashion

Norme [EU] 2016/425

Vérifiez que le produit est bien conforme aux normes Européennes [EU] 2016/425 (EPI) et à celles marquées par les domaines d'utilisation:

- ◆ EN166:2001 pour les conditions de base
- ◆ EN169:2002 pour les filtres de soudage
- ◆ EN170:2002 pour les filtres UV
- ◆ EN171:2002 pour les filtres IR
- ◆ EN172:1994+A1:2000+A2:2001 pour les verres solaires
- ◆ EN 175:1997 pour la protection des yeux pendant le soudage

Marquage des montures:

- ◆ EN166:2001
- ◆ Eventuellement, résistance à l'impact:
 - **A**: Impact haute énergie
 - **B**: Impact moyenne énergie
 - **F**: Impact basse énergie
 - **S**: Une robustesse accrue

Marquage des verres:

X - X.XXXXX

Eventuellement:

- **4**: Protection contre les grosses particules de poussière - particules > 5 µm.
- **5**: Protection contre les gaz et les fines particules de poussière - particules < 5 µm.
- **9**: Anti-adhérence aux métaux en fusion
- **R**: Filtration améliorée des IR
- **K**: Résistance à l'abrasion
- **N**: Résistance à l'embuage
- **T**: Résistance aux températures extrêmes [-5 °C à + 55 °C]

Eventuellement, résistance à l'impact:

- **A**: Impact haute énergie
- **B**: Impact moyenne énergie
- **F**: Impact basse énergie
- **S**: Une robustesse accrue

Eventuellement, classe optique:

- **1**: Utilisation continue
- **2**: Utilisation moyenne
- **3**: Utilisation occasionnelle

Identification du fabricant

Type de filtre (codification)

- IR: **4**
- UV: **2** ou **3**
- Solaire: **5** ou **6**
- Soudage: **4** à **7** (voir tableau ci-contre)

Niveau de protection (graduation)

- UV: **1,2 - 5**
- IR: **1,2 - 10**
- Solaire: **1,1 - 4,1**
- Soudage: **4 - 14**

Attention : les lunettes ne peuvent pas être utilisées pour le soudage à l'arc > 7 en raison des exigences de protection contre les UV, les IR et la peau. (Voir tableau verres de masques à souder page 21)

Numéros d'échelon pour soudage et soudobrasage au gaz

	q = débit d'acétylène (l/h)			
	q ≤ 70	70 < q ≤ 200	200 < q ≤ 800	q > 800
Soudage et soudobrasage	4	5	6	7

	q = débit d'acétylène (l/h)		
	900 ≤ q ≤ 2 000	2 000 < q ≤ 4 000	4 000 < q ≤ 8 000
Oxycoupage	4	6	7

Spécification selon EN175:1997

Cette standard s'applique aux EPI pour la protection des yeux et du visage pendant le soudage et les procédures connexes. L'EPI conforme est conçu pour inclure des filtres de protection avec ou sans oculaires de protection/renforcement, certifiés conformes à la norme EN166:2001 et à la norme EN169:2002.

Oculaires de rechange pour la gamme PILOT

Oculaires ronds en verre minéral rodés
Ø 50 mm

Teinte	Blister - 10 pièces	Boîte - 100 pièces	
5	W000335085	W000010925	EN166:2001 + EN169:2002
6	W000335086	W000010937	EN166:2001 + EN169:2002
7	W000335087	W000010949	EN166:2001 + EN169:2002
8	W000335088	-	EN166:2001 + EN169:2002
Incolore	-	W000010979	EN166:2001 + EN169:2002

LUNETTES

Gamme Pilot avec des verres ronds,

PILOT FLIP UP

- ◆ Fenêtre à verre relevable traitée anti rayure.
- ◆ Fixation par élastique réglable.
- ◆ Dispositif de ventilation anti-buées.
- ◆ Poids: 137 g.

EN 175:1997

Teinte 5

Pour commander

W000011046



PILOT 2 PLASTIC

EN 175:1997

- ◆ Monture en plastique noir. Deux pièces avec pont de nez ajustable.
- ◆ Ventilation latérale.
- ◆ Fixation par élastique réglable
- ◆ Poids: 65 g.



Teinte 5

Pour commander

W000011052

PILOT 1

- ◆ Monture souple en PVC noir avec protection latérale ventilée
- ◆ Fixation par élastique réglable.
- ◆ Couvre-joints aérés, boîtier alvéolé pour une bonne ventilation et pour éviter l'assombrissement des verres.
- ◆ Poids: 60 g.

EN166:2001
EN169:2002

Teinte 6

Pour commander

W000011048



PILOT 1 PLASTIC

- ◆ Monture souple en PVC noir avec protection latérale ventilée
- ◆ Fixation par élastique réglable.
- ◆ Couvre-joints aérés, boîtier alvéolé pour une bonne ventilation et pour éviter l'assombrissement des verres.
- ◆ Poids: 60 g.



Incolore

Pour commander

W000011049

PILOT EVEREST

- ◆ Lunettes standard, noires avec protections latérales pliables. Monture et protections latérales en polyamide.
- ◆ Monture vissée pour le remplacement aisé des oculaires.
- ◆ Poids: 70 g.

EN166:2001
EN169:2002

Teinte 5

Pour commander

W000011053



LUNETTES

Gamme Pilot avec des verres ronds,

CLASSIC OVER WELDING

- ◆ Utilisable comme sur-lunettes.
- ◆ Oculaires en polycarbonate.
- ◆ Protections latérales.
- ◆ Protection contre les particules à grande vitesse et à faible énergie.
- ◆ Protection contre les particules à grande vitesse et à températures extrêmes.
- ◆ Anti rayures.
- ◆ Poids: 37g.



Teinte 5

Pour commander W000383506

(EU) 2016/425 (PPE)
EN166:2001
EN169:2002
EN 175:1997

CLASSIC WELDING

- ◆ Surface anti rayures.
- ◆ Cadre et écrans latéraux en nylon.
- ◆ Verres en polycarbonate interchangeable.
- ◆ Monture vissée pour le remplacement aisé des oculaires.
- ◆ Poids: 35 g.



Boîte de verres
(teinte 5)

Pour commander W000376663

FASHION WELDING

- ◆ Protection idéale pour les applications plasma ou à la flamme.
- ◆ Oculaires en polycarbonate.
- ◆ Protection contre les particules à grande vitesse et à faible énergie.
- ◆ Protection contre les particules à grande vitesse et à températures extrêmes.
- ◆ Anti buée.
- ◆ Anti rayures.
- ◆ Poids: 31 g.



Teinte 5

Pour commander W000383505

Gamme Classic

(EU) 2016/425 (PPE)
EN166:2001

CLASSIC OVER VISIT

- ◆ Lunettes panoramiques également utilisables comme sur-lunettes.
- ◆ Lentille et cadre en polycarbonate.
- ◆ Protection contre les particules à grande vitesse et à faible énergie.
- ◆ Protection contre les particules à grande vitesse et à températures extrêmes.
- ◆ Anti rayures.
- ◆ Poids: 37g.



Incolore

Pour commander W000383507

CLASSIC VISIT CLEAR

- ◆ Surface anti rayures.
- ◆ Cadre et écrans latéraux en nylon.
- ◆ Verres en polycarbonate interchangeable.
- ◆ Monture vissée pour le remplacement aisé des oculaires.
- ◆ Poids: 35 g.

Incolore

Pour commander W00011057



LUNETTES

Gamme Classic

FASHION VISIT

- ◆ Résistance aux chocs.
- ◆ Ecran monobloc en polycarbonate.
- ◆ Design sport et ergonomique.
- ◆ Poids: 22 g.

Incolore

Pour commander

W000011062



(EU) 2016/425 (PPE)
EN166:2001



Gamme Fashion

FIRST

- ◆ Ecran en polycarbonate Anti-rayures.
- ◆ Ventilation directe.
- ◆ Fixation par élastique réglable
- ◆ Poids: 75 g.

Incolore

Pour commander

W000011068



(EU) 2016/425 (PPE)
EN166:2001

STAR

- ◆ Traitement anti-rayures et anti-buée avec fixation par bande élastique réglable.
- ◆ Mousse souple pour une meilleure adhérence au visage de l'utilisateur.
- ◆ Poids: 55 g.

Incolore

Pour commander

W000011070



OVER



- ◆ Champ de vision 180°.
- ◆ Fixation par bande élastique réglable.
- ◆ Ventilation directe.
- ◆ Traitées anti-buée et anti-rayures, elles peuvent être portées en sur-lunettes ou avec un masque respiratoire.
- ◆ Poids: 85 g.

Incolore

Pour commander

W000011069



WELDLINE[®]

by Lincoln Electric



EQUIPEMENT DE PROTECTION INDIVIDUELLE

PLUS DE CONFORT ET DE SÉCURITÉ POUR LES SOUDEURS

GANTS ET VÊTEMENTS EN CUIR EUROPÉEN PREMIUM



Le cuir sélectionné provient d'un des centres de tannage des plus reconnus au monde.

Une expertise italienne de l'élevage en passant par l'analyse des fibres jusqu'à la couture du produit fini.

Chaque processus est contrôlé et validé.

Un savoir faire de haute qualité, pour un produit d'excellence.

CONÇU PAR DES SOUDEURS POUR DES SOUDEURS

Nos gants et vêtements ont été étudiés et testés par une équipe de soudeurs professionnels afin de mieux comprendre les besoins du client. Grâce à des recherches appropriées et à la présence de professionnels au stade du développement, nous avons été en mesure de fournir des produits d'une légèreté, d'une douceur, d'une ergonomie et d'une durabilité incomparables sur le marché.

LES COUTURES

Le choix du fil utilisé pour la couture est très important pour la durée de vie. La norme ISO 13938-1 impose une résistance des coutures à 110 Newton. Weldline by Lincoln Electric utilise un fil de haute ténacité résistant à plus de 600 Newton.

LABEL ÉCOLOGIQUE

La société Lincoln Electric a l'obligation morale de se concentrer sur les solutions écologiques. Nos produits en cuir sont fabriqués en utilisant 80 % d'eau en moins que le traitement traditionnel du cuir. De plus, tous les déchets de cuir sont collectés par une entreprise certifiée en Italie (ILSA S.p.A.), qui réutilise les déchets et les transforme en engrais organique.

VÊTEMENTS CUIR

VOTRE SECURITÉ DANS LE CONFORT DE WELD'fit!

Les produits WELD'fit, résistants à la chaleur, offrent la meilleure protection aux soudeurs.

La norme:

Règlement (UE) 2016/425 Règlement européen des EPI

UNI EN ISO 13688:2013: [Exigences générales d'innocuité, d'ergonomie et de taille],

EN ISO 11611:2015: [Utilisation dans les opérations de soudage et procédures connexes]

Les produits sont fabriqués selon les règles (EU) 2016/42

Composition:

- **Veste:** croûte de cuir, cuir pleine fleur
- **Tablier, manches et guêtres:** croûte de cuir, cuir pleine fleur

Utilisation:

Les vestes, les tabliers, les manches et les guêtres sont des vêtements classe 2 appropriés pour les applications de soudage manuel dans lesquelles le risque de projection de métal en fusion est majeur telles que : Soudure MMA (Rutile ou enduit de cellulose), soudure MAG/MIG (gaz mixte ou CO₂), Fils fourrés. Mais aussi pour tous les procédés de coupage plasma, gougeage, oxycoupage, et de projection thermique. La gamme Weld'fit protège des contacts accidentels avec les petites flammes, les projections de métal en fusion, la chaleur rayonnante et de brefs contacts électriques accidentels.

Le fabricant ne pourra être tenu responsable d'éventuels dommages en cas d'utilisations différentes de celles décrites ci-dessus.

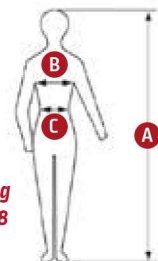


Chart Size

Sizing according to: EN ISO 13688 (in cm)

Art. nr.	A	B	C
W2985-SIZE-CE			
W2987-SIZE-CE	166	98	90
W3106-SIZE-CE	-	-	-
W3112-SIZE-CE	200	160	120
WP10570-SIZE			

	A	B	C*
M [48]	171 - 176	96	84
L [52]	177 - 182	104	92
XL [56]	183 - 187	112	100
2XL [60]	188 - 192	120	112
3XL [64]	193 - 196	128	124

* C = +5 cm

GUÊTRES



Guêtres en croûte de cuir, fermeture latérale par 3 lanières ou velcro. Hauteur 30cm.

Descriptif technique

- Les guêtres sont fabriquées en quatre pièces cousues ensemble, complétées par une lanière sous-semelle pour un maintien sécurisé avec les chaussures.

GUÊTRES lanières W000404081

GUÊTRES Velcro W000404082

EPI 2ème catégorie certifié
EU 425/2016 EN 11611 A1
Classe 2

MANCHETTES DE SOUDEUR COURTES OU LONGUES

Les manchettes courtes ou longues en croûte de cuir sont destinées à la protection des avant-bras contre les fines projections de soudage.

Manchettes longueur 40 cm, ergonomiques, élastiques à l'extrémité.

Manchettes longueur 60 cm, ergonomiques, élastiques au poignet et lacets en cuir sur les épaules, fermeture avec connexion rapide.

Descriptif technique

- Fixation assurée par bandes élastiques.
- Élastique de serrage au poignet.
- Taille unique.

MANCHETTES COURTES

W000404083

EPI 2ème catégorie certifié

EU 425/2016 EN 11611 A1

Classe 2

MANCHETTES LONGUES

W000404084

VÊTEMENTS CUIR

TABLIER FLEUR

Ce tablier est conçu pour protéger les vêtements contre les projections de soudage et de meulage.

Descriptif technique

- Sangles supérieure et arrière en cuir, maintenues par des œillets renforcés et à connexion rapide.
- Taille unique.
- Avec lacets en cuir, fermeture à connexion rapide, mesure 1100x800 mm.

TABLIER PLEINE FLEUR W000404085
1100 X 800

EPI 2ème catégorie certifié
EU 425/2016 EN 11611 A1
Classe 2

TABLIER CROÛTE DE CUIR

Ce tablier est conçu pour protéger les vêtements contre les projections de soudage et de meulage.

Tablier en croûte de cuir refendu
avec lanières cuir et fixation avec
connexion rapide, 1100 x 800 mm.

TABLIER CROÛTE W000404086
1100 X 800

Tablier en croûte de cuir refendu avec
lanières cuir et fixation avec connexion
rapide, 900 x 600 mm.

TABLIER CROÛTE W000404087
900 X 600

Tablier en croûte de cuir refendu avec
lanières coton 900 x 600 mm.

**TABLIER CROÛTE À
LANIÈRES COTON** W000404088
900 X 600

Descriptif technique

- Taille unique.
- Finitions cousues avec bordures tissu.



EPI 2ème catégorie certifié
EU 425/2016 EN 11611 A1
Classe 2

VESTE DE SOUDURE EN CROÛTE DE CUIR

Veste en croûte de cuir refendu, résistante. Fermée par des boutons pression recouvert d'un rabat cuir, poche à l'intérieur, élastique au pouget.

La veste soudeur croûte offre une protection optimale du haut du corps contre les projections de soudage et de meulage.

Descriptif technique

- La veste se ferme par devant avec un recouvrement de cuir et velcro pour plus de protection contre les projections. Double molletonnage à l'intérieur du cou pour améliorer le confort.
- Élastique de serrage au poignet.
- Liseré de finition de couleur rouge.
- Hauteur de la veste: +/- 780 mm.
- Tailles disponibles: L, XL et XXL.

**VESTE DE SOUDURE
EN CROÛTE DE CUIR**
Taille L

W000404090-L

**VESTE DE SOUDURE
EN CROÛTE DE CUIR**
Taille XL

W000404090

**VESTE DE SOUDURE
EN CROÛTE DE CUIR**
Taille XXL

W000404091

EPI 2ème catégorie certifié
EU 425/2016 EN 11611 A1
Classe 2

Fermeture à pression
sous rabat renforcé



Respirant



**Personnalisez votre
veste de soudage grâce
à la bande velcro amovible**

VESTE DE SOUDAGE EN CUIR PLEINE FLEUR

Veste en cuir pleine fleur, confortable, coupe régulière, fermeture par boutons-pression recouverts de cuir, poche intérieure, élastique au poignet.

Mi-dos en coton ignifugé.

Descriptif technique

- La moitié du dos est en tissu coton ignifugé assurant une veste légère et souple.
- La veste se ferme par devant avec un recouvrement de cuir et velcro pour plus de protection contre les projections. Double molletonnage à l'intérieur du cou pour améliorer le confort.
- Élastique de serrage au poignet.
- Liseré de finition de couleur rouge.
- Hauteur de la veste: +/- 780 mm.
- Tailles disponibles: L, XL et XXL.



VESTE DE SOUDAGE
EN CUIR PLEINE
FLEUR
Taille L

W000404092-L

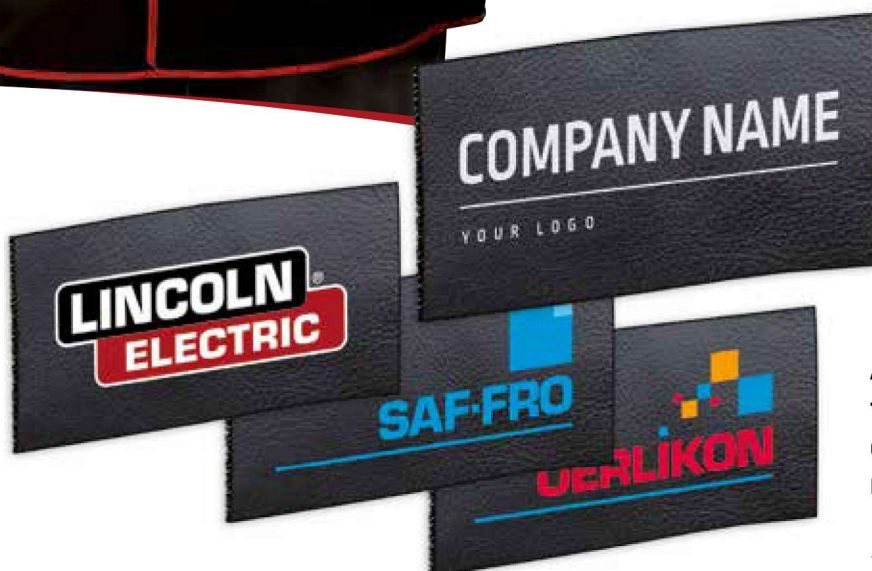
VESTE DE SOUDAGE
EN CUIR PLEINE
FLEUR
Taille XL

W000404092

VESTE DE SOUDAGE
EN CUIR PLEINE
FLEUR
Taille XXL

W000404093

EPI 2ème catégorie certifié
EU 425/2016 EN 11611 A1
Classe 2



Avec le velcro vierge
fourni, ajoutez votre
entreprise logo, nom,
message de votre choix.

* Non inclus

VÊTEMENTS CUIR

VOTRE SÉCURITÉ AVEC WELD'FIT VÊTEMENTS COTON

Les vêtements WELD'fit sont fabriqués à partir d'un tissu ignifugé de 305 g/m². Ils résistent fortement à la chaleur ainsi qu'aux projections et disposent de plusieurs poches avec fermeture velcro. Ils respectent la norme de fabrication EN ISO 11611: 2015 Classe 1/A1+A2.

Règlement

Règlement (UE) 2016/425 Règlement européen des EPI EN ISO 11611:2015 Classe 1/A1+A2.

EN ISO 11611:2015

EN ISO 11611 -Vêtements de protection pour le soudage et les techniques connexes.



Classe 1 A1+A2
EU 2016/425

Classe 1= Protection contre les risques mineurs lors des opérations de soudage et les situations provoquant peu de projections et une chaleur radiante faible.

A1-A2= Protection contre une propagation limitée des flammes.

Les vêtements conçus selon la norme EN ISO 11611 servent à protéger le soudeur en action. Cette gamme de vêtements protège des contacts accidentels avec les petites flammes, les projections de métal en fusion et la chaleur rayonnante. Dans des conditions de soudage normales, ils offrent une isolation électrique limitée contre la tension continue, jusqu'à environ 100V.

D'après la norme EN ISO 11611, les vêtements sont répartis dans les classes suivantes, selon leur niveau de protection: Classe 1 ou Classe 2.

Boutons pression pour resserrer les manches



Velcro personnalisable



IMPORTANT:
NOS ARTICLES RÉPONDENT AUX NORMES EN
PRÉSENTANT DES **MARQUAGES CLAIRS ET PERMANENTS**
ET SONT VENDUS AVEC LEUR NOTICE

PANTALON DE SOUDAGE COTON IGNIFUGÉ

Pantalons pratiques et confortables en coton ignifugé.
Tissu ignifugé noir et rouge de 305 g/m².

Règlement (UE) 2016/425 Règlement européen des EPI EN ISO 11611:2015 Classe 1/A1+A2.

Descriptif technique

- Protection des genoux.
- Poche arrière gauche avec fermeture velcro.
- Fil Kevlar noir [Tissu d'aramide].
- Lavable en machine 40°.

Pour commander

Taille M	WP10570-M
Taille L	WP10570-L
Taille XL	WP10570-XL
Taille 2XL	WP10570-2XL



FR* CAGOULE DE SOUDAGE



Taille unique. Couvre-chef et couvre-cou.
Tissu ignifugé noir et rouge de 305 g/m².

Descriptif technique

- Fil Kevlar noir [Tissu d'aramide].
- Lavable en machine 40°C.

FR* CAGOULE DE SOUDAGE -
Taille unique

W2995-ALL-CE

Règlement (UE) 2016/425 Règlement européen des EPI EN ISO 11611:2015 Classe 1/A1+A2.

BANDANA COTON IGNIFUGÉ

Taille unique.
Mettez en avant les couleurs WELDLINE by LINCOLN ELECTRIC! Ce bandana, fabriqué à partir d'un tissu ignifugé de 305 g/m², dispose d'une doublure pour l'évaporation rapide de la transpiration.

Descriptif technique

- Fil Kevlar noir [Tissu d'aramide].
- Lavable en machine 40°C.

FR* DOO RAG - Taille unique

W2993-ALL-CE

Règlement (UE) 2016/425 Règlement européen des EPI EN ISO 11611:2015 Classe 1/A1+A2.



CALOTS DE SOUDAGE IGNIFUGÉ

Taille unique.
Protégez votre tête avec cecalot ignifugé et homologué WELDLINE by LINCOLNELECTRIC.

Descriptif technique

- Fil Kevlar noir [Tissu d'aramide].
- Extensible.
- Lavable en machine 40°C.



FR* CALOTS DE SOUDAGE FR -
Taille unique

W2994-ALL-CE

Règlement (UE) 2016/425 Règlement européen des EPI EN ISO 11611:2015 Classe 1/A1+A2.

*FR = coton ignifugé

VESTE COTON AVEC MANCHES EN CROÛTE DE CUIR

Les vestes en croûte de cuir refendu sont résistantes et conçues pour apporter confort et protection sur le haut du corps de l'utilisateur. Cette veste comporte une poche interne et des manches réglables.

Esthétique et confortable.

Manches ajustables grâce à des boutons pression.

100% ignifugé pour une protection maximale.

Tissu ignifugé noir et rouge de 305 g/m².

Descriptif technique

- Poche intérieure gauche.
- Boutons pression pour resserrer les manches.
- Col avec fermeture velcro.
- Fil Kevlar noir (Tissu d'aramide).
- Non lavable en machine.

Règlement (UE) 2016/425 Règlement européen des EPI EN ISO 11611:2015 Classe 1/A1+A2.

Pour commander

Taille M	W3106-M-CE
Taille L	W3106-L-CE
Taille XL	W3106-XL-CE
Taille 2XL	W3106-2XL-CE
Taille 3XL	W3106-3XL-CE



VESTE DE SOUDAGE 100% COTON IGNIFUGÉ

100% ignifugée, cette veste est idéale pour les applications de soudage les plus légères. Une poche interne pratique permet de ranger les effets personnels.

Protection pour le soudage léger et lourd.

Tissu ignifugé noir et rouge de 305 g/m².

Descriptif technique

- Poche intérieure gauche.
- Boutons pression pour resserrer les manches.
- Col avec fermeture velcro.
- Fil Kevlar noir (Tissu d'aramide).
- Lavable en machine 40°.

Règlement (UE) 2016/425 Règlement européen des EPI EN ISO 11611:2015 Classe 1/A1+A2.

Pour commander

Taille M	W2985-M-CE
Taille L	W2985-L-CE
Taille XL	W2985-XL-CE
Taille 2XL	W2985-2XL-CE
Taille 3XL	W2985-3XL-CE



Personnalisez votre veste de soudage grâce à la bande velcro amovible



FR* BLOUSE LONGUE DE SOUDAGE COTON

Cette blouse de soudage est idéale pour les instructeurs, les superviseurs et les soudeurs occasionnels. Sa longueur jusqu'aux genoux et son tissu 100% flamme retardant/ignifugé sont une protection supplémentaire pour les applications les plus simples. Les poches aux hanches et à la poitrine permettent de ranger de la craie, des stylos ou d'autres objets. Tissu ignifugé noir et rouge de 305 g/m².

Idéale pour les instructeurs et les superviseurs. Protection pour le soudage léger et lourd.

Descriptif technique

- Deux poches extérieures au niveau de la taille et une à gauche sur la poitrine avec fermetures velcro. Comportent toutes une fermeture velcro.
- Boutons pression pour resserrer les manches.
- Col avec fermeture velcro.
- Fil Kevlar noir [Tissu d'aramide].
- Lavable en machine 40°.

Règlement (UE) 2016/425 Règlement européen des EPI EN ISO 11611:2015 Classe 1/A1+A2.

Pour commander

Taille M	W3112-M-CE
Taille L	W3112-L-CE
Taille XL	W3112-XL-CE



VESTE COTON AVEC MANCHES CUIR PLEINE FLEUR



Pour une protection optimale et une liberté de mouvement pour le soudage MIG ou à l'électrode enrobée, choisissez notre veste manches en cuir pleine fleur avec la partie centrale 100% coton. La partie avant se fixe avec un rabat supplémentaire pour une fermeture totale. Des poches horizontales au niveau des hanches offrent des compartiments sûrs pour les effets personnels. Confort et dextérité pour le soudage MIG ou à l'électrode enrobée.

Tissu ignifugé noir et rouge de 305 g/m².

Descriptif technique

- Deux poches extérieures avec fermeture velcro.
- Boutons pression pour resserrer les manches.
- Col avec fermeture velcro.
- Fil Kevlar noir [Tissu d'aramide].
- Non lavable en machine.

Règlement (UE) 2016/425 Règlement européen des EPI EN ISO 11611:2015 Classe 1/A1+A2.

Pour commander

Taille M	W2987-M-CE
Taille L	W2987-L-CE
Taille XL	W2987-XL-CE
Taille 2XL	W2987-2XL-CE
Taille 3XL	W2987-3XL-CE

*FR = coton ignifugé



Avec le velcro vierge fourni, ajoutez le logo de votre entreprise, votre nom, ou un message de votre choix... **

**Non inclus



WELDLINE[®]

by Lincoln Electric

CHAUSSURES

Botte de sécurité avec rabat, spécialement étudiée pour la protection du soudeur.

PLUS DE CONFORT ET DE SÉCURITÉ POUR LES SOUDEURS

CHAUSSURES DE SÉCURITÉ POUR SOUDEURS

PANTER-FUSION 49 S3

VOTRE SÉCURITÉ AVEC STYLE ET CONFORT

Botte de sécurité avec rabat, spécialement étudiée pour la protection du soudeur. Fabriquée en cuir pleine fleur épais, respirant et ignifugé. Elle protège contre les températures élevées et a une résistance à l'usure hors normes.



Niveau de protection	Conformité
S3+WG+Hi1+Ci+HRO+AN	EN ISO 20345 EN ISO 20349

PANTER FUSION 49 S3			
Taille 36	W49S3T36	Taille 43	W49S3T43
Taille 37	W49S3T37	Taille 44	W49S3T44
Taille 38	W49S3T38	Taille 45	W49S3T45
Taille 39	W49S3T39	Taille 46	W49S3T46
Taille 40	W49S3T40	Taille 47	W49S3T47
Taille 41	W49S3T41	Taille 48	W49S3T48
Taille 42	W49S3T42		



Tige en cuir pleine fleur naturel. La combinaison d'une isolation maximale, d'une résistance à la chaleur accrue demandant peu d'entretien

- Épais et résistant à la déchirure
- Coutures en fil ignifugé
- Résistant à la flamme et aux projections de métal en fusion
- Fabrication, design, fils et fibres conformes à la norme EN ISO 20349



Coque plastique 200 Joules



- Résistance aux chocs jusqu'à 200 joules
- Extra large
- Très léger
- À mémoire de forme
- Isolant électrique
- Certification maximale EN ISO 20345

**PU + Haute température (300 °C)
Caoutchouc nitrile**

- Résistante au contact thermique jusqu'à 300 °C
- Résistante aux huiles et aux hydrocarbures
- Résistant à l'abrasion - isolation efficace contre le froid et la chaleur extrême.
- Isolant électrique
- Conçue avec un système spécial anti-dérapant et à absorption d'énergie dans le talon.



Semelle de propreté multicouche

- Antifongique
- Antistatique
- Antibactérienne

Semelle antiperforation non métallique

- Extraordinaire flexible et léger
- Se moulant à la forme naturelle du pied sans rigidité
- Confort et protection:
- Zéro pénétration
- Super flexible et léger
- Certification maximale EN ISO 20345



WELDLINE[®]

by Lincoln Electric



GANTS SOUDEURS

Veillez à protéger vos mains.

PLUS DE CONFORT ET DE SÉCURITÉ POUR LES SOUDEURS

GANTS SOUDEURS

GANTS DE QUALITÉ PREMIUM: VOTRE SÉCURITÉ AU PRIX JUSTE

Nos gants sont fabriqués à partir de cuir ayant subi des tests spécifiques contre les risques thermiques et électriques liés au soudage.

Conformément au nouveau règlement, ils protègent des risques [CLASSE 2] liés aux opérations de soudage et aux procédures associées. Ils conviennent aux procédés de soudage manuel présentant un risque de formation de particules de métal en fusion tels que : soudure MMA (Rutile ou cellulosique), soudure MAG/MIG (gaz mixte ou CO₂), fils fourrés, mais aussi pour tous les procédés de coupage plasma, gougeage, oxycoupage, et de projection thermique.

Règlement européen (UE) 2016/425 relatif aux équipements de protection individuelle (EPI)

EN 420:2003+(A1:2009) Gants de manutention - exigences générales

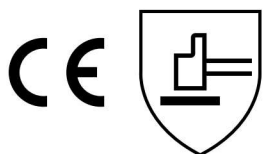
EN 388:2016 Gants de manutention - contre les risques mécaniques

EN 407:2004 Gants de manutention contre les risques thermiques

EN 12477:2001+(A1:2005) Gants de manutention pour soudeurs

Performance mécanique

EN 388: 2016



4 2 3 4 x x

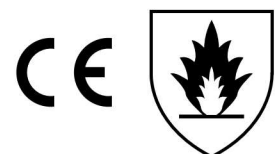
TEST

- Abrasion [0-4]
- Coupure [0-5]
- Résistance à la déchirure [0-4]
- Perforation [0-4]
- Coupure ISO [E]; [A-F]
- Impact ISO [P]; [Passe/Echoue]

X: Signifie essai non réalisé ou non applicable.

Performance thermique

EN 407: 2004



4 1 3 2 4 x

TEST

- Inflammabilité [0-4]
- Chaleur de contact [0-4]
- Chaleur convective [0-4]
- Chaleur radiante [0-4]
- Petites projections de métal en fusion [0-4]
- Grandes projections de métal en fusion [0-4]

TABLEAU DES TAILLES

Gants de travail

Taille des gants	Circonférence de la main (mm.)	Longueur de la main (mm.)	Longueur minimale du gant (mm.)
Taille S	8	203	350
Taille M	9	229	350
Taille L	10	254	350
Taille XL	11	279	355



Gants soudeurs

Taille des gants	Circonférence de la main (mm.)	Longueur minimale du gant (mm.)
Taille S	7 1/2	230
Taille M	8 1/2	230
Taille L	9	230
Taille XL	9 1/2	230

GANTS SOUDEURS

MIG UNIVERSAL COMFORT



2016
EN 388
2004
EN 407

Les gants UNIVERSAL COMFORT sont conçus pour protéger la main lors des applications de soudage normales dans les procédés EE / MIG-MAG / TIG et ont une paume en cuir pleine fleur pour une sensibilité accrue.

Propriétés

Performance thermique



Résistance à l'abrasion



Précision



Résistance aux éclaboussures



Pour commander

Taille 9	WG-MIG-1-CE-T9
Taille 10	WG-MIG-1-CE
Taille 11	WG-MIG-1-CE-T11

Application:

MIG-MAG / MMA

Règlement (UE) 2016/425

Règlement européen des EPI

EN 420:2003+[A1:2009] - 3
EN 407:2004 - 413 2 4 x
EN 388:2016 - 213 2 x
EN 12477:2001+[A1:2005] - TYPE A

MIG UNIVERSAL COMFORT +



2016
EN 388
2004
EN 407

Les gants UNIVERSAL COMFORT+ sont conçus pour protéger la main lors des applications de soudage normales dans les procédés EE / MIG-MAG.

Propriétés

Performance thermique



Résistance à l'abrasion



Précision



Résistance aux éclaboussures



Pour commander

Taille 9	WG-MIG-2-CE-T9
Taille 10	WG-MIG-2-CE
Taille 11	WG-MIG-2-CE-T11

Application:

MIG-MAG / MMA

Règlement (UE) 2016/425

Règlement européen des EPI

EN 420:2003+[A1:2009] - 3
EN 407:2004 - 413 2 4 x
EN 388:2016 - 423 4 x
EN 12477:2001+[A1:2005] - TYPE A

MIG IRON PROTECT



2016
EN 388
2004
EN 407

Les gants MIG IRON PROTECT sont conçus pour assurer un niveau élevé de protection des mains lors d'applications de soudage normales dans les procédés MMA/MIG/MAG.

Propriétés

Résistance à la chaleur



Résistance à l'abrasion



Précision



Résistance aux éclaboussures



Pour commander

Taille 10	WG-MIG-3-CE
Taille 11	WG-MIG-3-CE-T11

Application:

MIG-MAG / MMA

Règlement (UE)

2016/425 Règlement européen des EPI

EN 420:2003+[A1:2009] - 3
EN 388:2016 - 4 2 3 4 x
EN 407:2004 - 4 1 3 2 4 x
EN 12477:2001+[A1:2005] - TYPE A

MIG IRON PROTECT +



2016
EN 388
2004
EN 407

Les gants MIG IRON PROTECT + sont conçus pour assurer un niveau élevé de protection des mains lors d'applications de soudage normales dans les procédés MMA/MIG/MAG. La paume en cuir pleine fleur offre une sensibilité supplémentaire.

Propriétés

Performance thermique



Précision



Résistance à l'abrasion



Résistance aux éclaboussures



Pour commander

Taille 10	WG-MIG-4-CE
Taille 11	WG-MIG-4-CE-T11

Application:

MIG-MAG / MMA

Règlement (UE) 2016/425

Règlement européen des EPI

EN 420:2003+[A1:2009] - 3
EN 388:2016 - 2 1 2 2 x
EN 407:2004 - 4 1 3 2 4 x
EN 12477:2001+[A1:2005] - TYPE A

GANTS SOUDEURS

TIG FLEX SENSITIVE



Les gants TIG FLEX SENSITIVE sont conçus pour offrir un haut niveau de dextérité et de flexibilité pour les applications de soudage normales dans les procédés TIG ou Flamme. Les gants préférés des soudeurs TIG et Flamme. Cuir de chèvre.

Pour commander	
Taille 8	WG-TIG-8-CE
Taille 9	WG-TIG-9-CE
Taille 10	WG-TIG-10-CE
Taille 11	WG-TIG-11-CE

Propriétés

Performance thermique



Précision



Résistance à l'abrasion



Résistance aux éclaboussures



Application:

TIG

Règlement (UE) 2016/425
Règlement européen des EPI

EN 420:2003+[A1:2009] - 3
EN388:2016 - 213 2 X
EN407:2004 - 413 2 4 X
EN 12477:2001+[A1:2005] - TYPE A

MIG IRON ALU



Les gants MIG IRON ALU sont conçus pour un niveau élevé de protection des mains lors de travaux de soudage lourd.

CONFORTABLE: le cuir fendu (1.1-1.3 B" épaisseur 1.1 / 1.3 mm couleur Rouge et Noir) et la doublure en coton molletonné augmentent la capacité thermique du gant.

RÉSISTANT: le textile aluminisé offre une forte résistance à la chaleur, aux radiations et aux projections de métal en fusion. 100% para-aramid, 480 g/m², BASF THERMAL ENGINEERING.

SÉCURISANT: le poignet en cuir fendu protège une grande partie de l'avant-bras contre les risques mécaniques.

Pour commander	
Taille 10	W10420

Propriétés

Performance thermique



Précision



Résistance à l'abrasion



Résistance aux éclaboussures



Application:

MIG-MAG / MMA

Règlement (UE)
2016/425 Règlement
européen des EPI

EN 21420:2020
EN 388:2019
EN 407:2004
EN 12477:2001+A1:2005

GANTS SOUDEURS

Accessoires: protection thermique

EN 532

Pour procédés de soudage MIG/MAG et électrode enrobée. Surprotection

thermique applicable à tout type de gants.

- ◆ Dimension 200 x 150 mm.
- ◆ Équipé de deux élastiques au niveau de la paume et de la manchette.

- ◆ Cuir fleur doublé Kelvar. Résistant à la chaleur et aux flammes.
- ◆ Une face aluminisée.
- ◆ Double couture en fils Kevlar.
- ◆ Livré par paire.

Pour commander

W000335162



GANTS DE TRAVAIL EN CUIR POUR ACIER

La croûte de cuir et la pleine fleur de chèvre apportent un équilibre parfait entre la résistance et la souplesse, tout en laissant la peau respirer. La paume est rembourrée pour un plus grand confort et la fermeture au poignet est souple et autoagrippante pour assurer un ajustement optimal.

Pour commander

Taille S	W2977-S-CE
Taille M	W2977-M-CE
Taille L	W2977-L-CE
Taille XL	W2977-XL-CE

Application:

Parfait pour les travaux de mécanique générale

Règlement (UE) 2016/425 Règlement européen des EPI

EN 388:2016+(A1) - 3111x





WELDLINE[®]
by Lincoln Electric



WELD'her

Équipement pour soudeur professionnELLE

PLUS DE CONFORT ET DE SÉCURITÉ POUR LES SOUDEURS

GANTS SOUDEURS

TIG FLEX SENSITIVE FEMELLE



Les gants TIG FLEX SENSITIVE FEMELLE sont conçus pour assurer un haut niveau de dextérité et de flexibilité pour les applications de soudage normales dans les procédés TIG/Flamme. Fabriqués en cuir de chèvre, ils sont les gants préférés des soudeuses TIG et Flamme.

Propriétés

Performance thermique



Précision



Résistance à l'abrasion



Résistance aux éclaboussures



Pour commander

Taille 8	WG-TIG-8-CE-L
Taille 9	WG-TIG-9-CE-L

Application:

TIG

Règlement (UE)
2016/425 Règlement
européen des EPI

EN 420:2003+(A1:2009) - 3
EN388:2016 - 2132x
EN407:2004 - 41324x
EN 12477:2001+(A1:2005) - TYPE A

MIG UNIVERSAL COMFORT FEMELLE



Les gants UNIVERSAL COMFORT ladies sont conçus pour protéger les mains lors des applications de soudage régulières dans les procédés Électrode enrobée / MIG-MAG / TIG et ont des paumes en cuir pleine fleur pour une sensibilité accrue.

Propriétés

Performance
thermiqueRésistance à
l'abrasion

Précision

Résistance aux
éclaboussures

Pour commander

Taille 8	WG-MIG-1-CE-T8-L
Taille 9	WG-MIG-1-CE-T9-L

Application:

MIG-MAG / MMA

Règlement (UE)
2016/425 Règlement
européen des EPI

EN 420:2003+(A1:2009) - 3
EN388:2016 - 2132x
EN407:2004 - 41324x
EN 12477:2001+(A1:2005) - TYPE A

VESTE DE SOUDAGE EN CUIR PLEINE FLEUR

FEMELLE

En cuir fendu, fermeture par boutons-pression recouverts de cuir, les vestes Ladies spécialement conçue à la morphologie féminine sont réglables et confortables. Ces vestes de soudage sont conçues pour protéger le haut du corps.

Descriptif technique

- 100% cuir
- La veste se chevauche à l'avant offrant une protection supplémentaire contre les éclaboussures. Le revêtement intérieur du cou se compose de deux couches de coton pour plus de confort
- Finitions cousues avec bordures tissu
- Longueur: +/- 780 mm
- Tailles disponibles: S, M, L, XL
- Inclus: un sac en cuir fendu



Pour commander

Taille S	WJL-S-2019
Taille M	WJL-M-2019
Taille L	WJL-L-2019
Taille XL	WJL-XL-2019

EPI 2ème catégorie
certifié EU 425/2016 EN
11611 A1 Classe 2

ASTUCE:
Utilisez le sac fourni avec
la veste pour créer votre
package personnalisé.

EUROSPEED LS
EDITION LADIES

W000403824-2

